



入場無料
会期中無休

秋田公立美術大学 大学院 複合芸術研究科
修士課程1年研究経過展

2024

01.20 SAT - 25 THU
10:00 - 18:50 (最終日 17:00 閉場)

秋田公立美術大学
サテライトセンター
ギャラリー / 情報発信コーナー

「複合芸術とは何か」

私たちは入学当初からこの問いに向き合っています。

秋田公立美術大学大学院複合芸術研究科は、

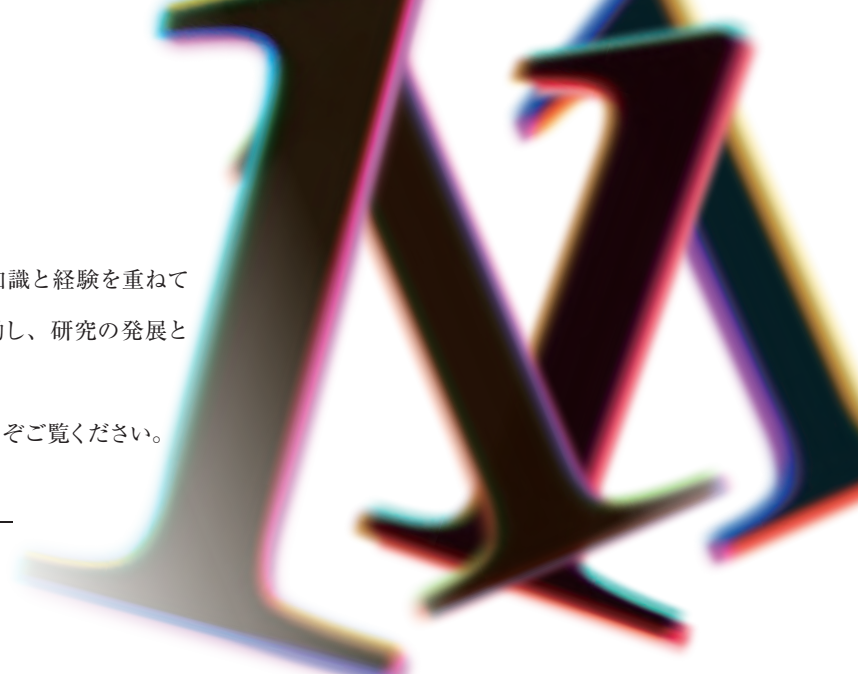
新たな表現領域と美術の可能性を切り拓こうとしています。

1年次前期に、様々な分野の学生が、専門の領域を越え、各々の知識と経験を重ねてきました。後期には、学生それぞれが大学外部の団体や企業と協働し、研究の発展と実践を行ってきました。

ひとりひとりが作品やプロジェクトに向き合ったこの一年の経過をどうぞご覧ください。

— 私たちは新しい芸術領域をどのように創造できるのか —

その答えはこの展覧会にあるのかもしれませんが。



出展者紹介 Exhibitor Introduction



青山 由佳
Aoyama Yuka



飯島 小雪
Iijima Koyuki



大村 香琳
Omura Karin



小椿 - こはる -
Koharu



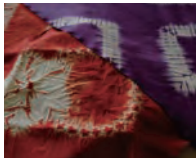
蔡 雨
Cai Yu



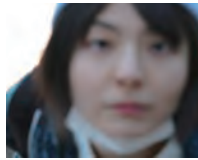
劉 孟琛
Liu Mengchen



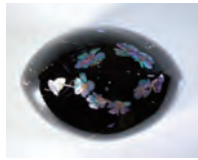
佐藤 ことみ
Sato Kotomi



鈴木 望美
Suzuki Nozomi



陳 婉露
Chen Wanlu



余 丹璐
Yu Danlu



羅 雪薇
Luo Xuewei



龍口 桂
Ryuguchi Kei



呂 昭遠
Lyu Zhaoyuan

関連イベント

要
予
約

映画

『A TROUT in the MILK ミルクの中のイワナ』
上映会 & トークイベント



上映会
予約はこちらから

日時 | 1月20日(土) 13:00 - 16:30
会場 | 秋田市文化創造館 スタジオB
定員 | 先着30名

I部 トークイベント

『水のおいとケモノの足跡』(90分) | 13:00 - 14:30

【ゲスト】坂本 麻人(ドキュメンタリー映像作家 / 一般社団法人 Whole Universe 理事)

永沢 碧衣(アーティスト)

石倉 敏明(人類学者・神話学者 / アーツ&ルーツ専攻准教授)

【司会】鈴木 望美(修士課程1年)

II部 上映会

映画『ミルクの中のイワナ』(約66分) | 15:00 - 16:30



坂本 麻人
Sakamoto Asato
大阪府生まれ。東京
都在住。映画『ミル
クの中のイワナ』監
督・プロデューサー。



永沢 碧衣
Nagasawa Aoi
秋田県横手市生まれ。
2017年アーツ&ルーツ専
攻卒業。狩猟免許を持ち、
東北の山嵐文化に関わり
ながら制作を行う作家。

研究経過意見交換会

日時 | 1月21日(日) 14:00 - 18:00

会場 | 秋田公立美術大学サテライトセンター

【ゲスト】兩宮 庸介(美術家)

服部 浩之(キュレーター / 東京藝術大学大学院准教授)

私たちの研究経過について意見を出しあう場です。現時点での考えと展望、それに対するゲストからのコメントを踏まえ、それぞれの研究・制作への理解が深まる場になることを望みます。



兩宮 庸介
Amemiya Yosuke

茨城県生まれ。彫刻、映像、パフォーマンスなど、多岐にわたる方法で作品を制作。物事の「境界」や「普遍」を捉え直し、問うような作品を発表し続けている。主な個展に『H&T. A,S&H. B&W. (Heel&Toe. Apple,Stone&Human. Black&White.)』SNOW Contemporary、東京(2021)等が挙げられる。



服部 浩之
Hattori Hiroyuki

愛知県生まれ。アーティストの制作プロセスに関わりながら、展覧会やプロジェクト、リサーチ活動を展開している。近年では、第58回ヴェネチア・ビエンナーレ国際美術展の日本館キュレーター等、国内外問わず活動している。



秋田公立美術大学サテライトセンター
〒010-0001
秋田県秋田市中通 2-8-1 フォンテ AKITA 6 階
TEL : 018-893-6128

アクセス |
JR 秋田駅西口より徒歩 2 分、
中心市街地循環バス「買物広場」
バス停より徒歩 2 分

展覧会に関するお問い合わせ先 |
秋田公立美術大学学生課
TEL : 018-888-8105 (平日 8:30 - 17:15)

秋田公立美術大学
AKITA UNIVERSITY OF ART