

การประชุมข้ามพื้นที่เรื่อง

สหวิทยาการศิลปะประจำปี 2023

ซัมแวร์

หัวข้อเสวนา

"ศิลปะของอาช่าที่ไม่ได้อยู่ภายใต้การปกครองของไซเมีย"

โปรดักชั่นไซเมียดำเนินโครงการ "ไซเมีย อินเดอะคลาวด์" ณ งานไทยแลนด์เบียนนาเล่จังหวัดเชียงรายประจำปี 2023 เราเชิญคุณบุญชื้อ อัจฉริยศิลป์ นักวิจัยและนักมานุษยวิทยาบ้านอาช่าจะหารือเกี่ยวกับอนาคตของประเพณีและการปฏิบัติทางศิลปะของอาช่าซึ่งดำเนินงานโดยคุณมนพพร เหลืองอร่าม ภักธารักษ์ของงานไทยแลนด์เบียนนาเล่ ประจำปี 2023 และ คุณยานูโมโตะ ยูโตะ สมาชิกของโปรดักชั่นไซเมีย เพื่อคิดพิจารณาเกี่ยวกับ "ไซเมีย-เนส" (ไซเมีย-เนส หมายความว่าถึง ความเป็นไปได้ของศิลปะแห่งการไม่ถูกปกครอง) นอกเหนือจากท้องถิ่นและสถานที่

อีกทั้งวิทยากรรับเชิญร่วมหารือเพื่อพิจารณาและพูดคุยเกี่ยวกับความเป็นไปได้ของ "ไซเมีย-เนส" ในโลกร่วมสมัย

วันที่

วันเสาร์ที่ 16 ธันวาคม 2023 เวลา 14:00 - 16:00 น. (เวลาประเทศไทย)

สถานที่

"ไซเมีย พาวิลเลียน" บ้านสิงห์ไคส" 628 ถนนสิงห์ไคส อำเภอเชียงราย ประเทศไทย

วิทยากรรับเชิญ

บุญชื้อ อัจฉริยศิลป์ | ศิลปินผู้ร่วมแสดงผลงานในงาน ไทยแลนด์เบียนนาเล่จังหวัดเชียงรายประจำปี 2023
ชิมสึ อิกุโระ | นักมานุษยวิทยาสถาปัตยกรรม อาจารย์จากสถาบันเทคโนโลยีชิบะฮาระ

ผู้ดำเนินรายการ

มนพพร เหลืองอร่าม | ภักธารักษ์งานไทยแลนด์เบียนนาเล่จังหวัดเชียงราย ประจำปี 2023
ยูโตะ ยานูโมโตะ | ผู้อำนวยการไซเมียพาวิลเลียน สมาชิกโปรดักชั่นไซเมีย หลักสูตรระดับปริญญาเอก บัณฑิตวิทยาลัยสหวิทยาการ มหาวิทยาลัยศิลปะอาคิตะ

ความจุของสถานที่

20 ท่าน ถ่ายทอดสดออนไลน์และสามารถรับชมย้อนหลังได้ผ่านเว็บไซต์ มีล่ามแปลภาษาไทย-ญี่ปุ่นในงาน

การสมัครเข้าร่วมงาน

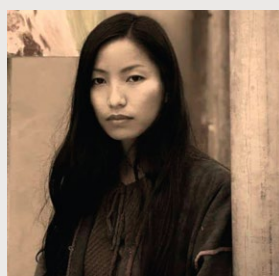
กรุณาสแกนคิวอาร์โค้ดด้านขวา

ผู้จัดงาน

มหาวิทยาลัยศิลปะอาคิตะ

ผู้ร่วมจัดงาน

คณะกรรมการบริหารงานไทยแลนด์เบียนนาเล่ โปรดักชั่นไซเมีย มูลนิธิศิลปะร่วมสมัยอออรา



秋田公立美術大学

AKITA UNIVERSITY OF ART

