

資料一覧

資料 No.	資料名	掲載頁
資料 1	平成 28 年 11 月文化審議会「文化芸術立国の実現を加速する文化政策（答申）」（抜粋）	4
資料 2	平成 26 年度 文部科学白書「特集 1 2020 年に向けた文化政策の戦略的展開」（抜粋）	5
資料 3	美術学部と複合芸術研究科の関連図	11
資料 4	複合芸術研究科博士課程教育課程概念図	13
資料 5	専任教員の年齢構成・学位保有状況	17
資料 6	公立大学法人秋田公立美術大学職員就業規則（抜粋）	17
資料 7	複合芸術研究科博士論文研究指導スケジュール	18
資料 8	秋田公立美術大学における公的研究費の不正使用および研究活動における不正行為の防止等に関する規程	19
資料 9	秋田公立美術大学における公的研究費の不正使用および研究活動における不正行為の調査等に関する規程	19
資料 10	秋田公立美術大学大学院時間割（博士課程）	23
資料 11	大学院棟施設見取り図	24
資料 12	学術雑誌等一覧	24
資料 13	公立大学法人秋田公立美術大学組織図	27
資料 14	平成 29 年度の F D 活動実績	29

文化芸術立国の実現を加速する文化政策 (答申)

—「新・文化庁」を目指す機能強化と 2020 年以降への遺産(レガシー)創出に向けた緊急提言—

平成 28 年 11 月 17 日

文 化 審 議 会

(3) 調査研究、政策立案の充実

望ましい文化政策を企画立案・評価するためには、文化芸術に関する国内外の情報や各種データの収集・分析、将来推計等の調査研究が重要である。現在、国において文化芸術の調査研究を担う研究所はない。

大学や文化芸術団体等と連携し、国内外の文化政策の動向や文化芸術の活動実態等に係る情報の収集・分析、文化GDP（文化産業の規模）及び経済波及効果などの経済分析、文化芸術の関係者や施設に関するデータ等の収集・調査分析等を継続的に行う機能・ネットワークが必要である。このような調査研究機能を確保し、そこで得られた結果を活用してエビデンスに基づいた政策立案の機能を強化していくべきである。

13

また、文化庁の三つの独立行政法人については、文化政策の執行機関として期待される役割をこれまで以上に果たすよう、専門的人材の確保など必要な措置を行った上で、文化庁と適切な役割分担を行うことが重要である。特に、独立行政法人日本芸術文化振興会については、文化芸術への助成をより有効に行うため、専門的な助言・審査・評価等の機能をより強化していくべきである。

(4) 文化行政における専門的人材の確保

国の文化行政においては、文化芸術を広く捉え、各地の現場や国の施策の実施状況、調査研究の成果を踏まえながら、政策立案を行うことができる専門的人材を、組織の中核に確保していくことが重要である。さらに、文化庁においては、これらの人材に加えて、文化芸術を核にしたマネジメントができるような専門的資質や能力を持った人材も確保すべきである。

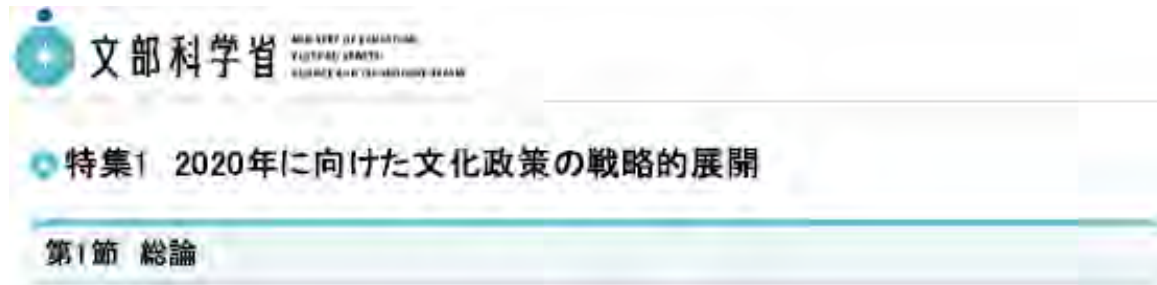
また、地方公共団体においても、地域の文化芸術に熟知しつつ、自立した文化芸術活動に求められるマネジメント力等を備えた専門的人材を確保することが必要である。あわせて、地域のアーツカウンシル機能（主として文化芸術政策の立案や調査研究などを実施する機能）を強化する観点から、独立行政法人日本芸術文化振興会との連携を図りつつ、地域の文化芸術施策推進体制の整備を促進していく必要がある。加えて、特に小規模の地方公共団体において、文化財を適切に保存・管理しつつ活用を図ることのできる専門的人材確保や研修機会の充実が期待される。

その際、国は、それら地域の体制やそこに所属する専門的人材をつなげて、全国的なネットワークの中心的機能を発揮すべきである。同時に、そうした専門的人材を育成・確保するためには、国・地方の行政や文化施設等を巡りながら専門性や経験等の蓄積が図れるようにしていくことも重要である。

このため、2020年東京大会を契機として、地域における専門的人材が、自らの地域の課題や強みを踏まえながら、文化施策や事業を企画立案、推進し、2020年以降の地域の文化施策を推進する核となっていくべきである。

平成 26 年度文部科学白書より

「特集 1 2020 年に向けた文化政策の戦略的展開」(抜粋)



(中略)

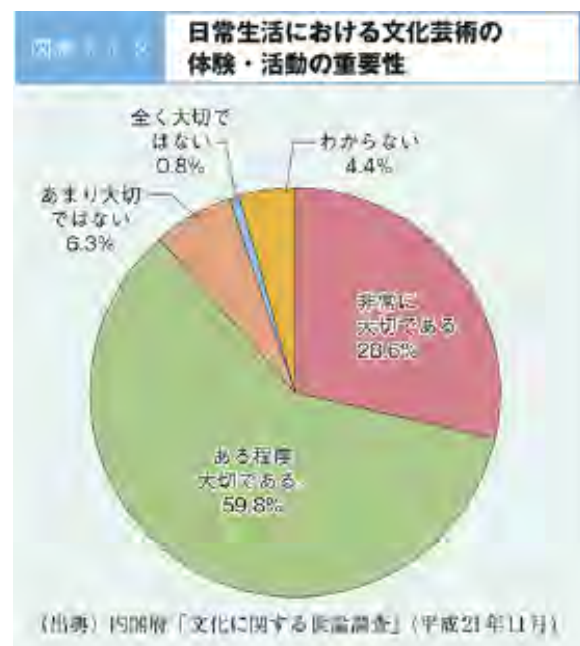
2 文化芸術振興基本法成立後の文化芸術振興施策の展開

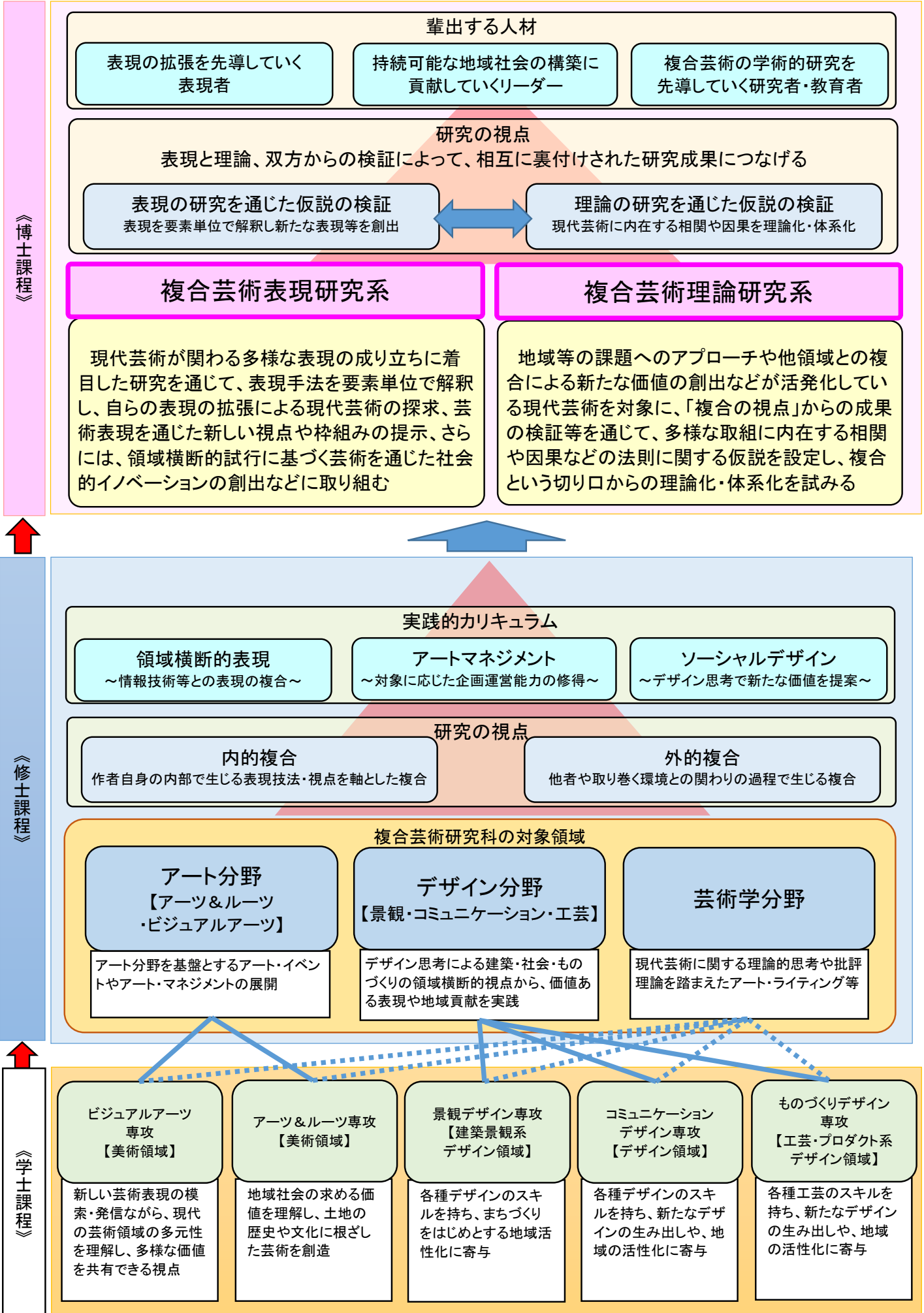
平成13年、文化芸術全般にわたる法律として「文化芸術振興基本法」が制定されました。この法律は、文化芸術に関する活動を行う人々の自主的な活動を推進することを基本としながら、文化芸術振興に関する施策の総合的な推進を図り、心豊かな国民生活と活力ある社会の実現に貢献することを目的としています。

「文化芸術振興基本法」に基づき、政府は、文化芸術振興に関する施策の総合的な推進を図るため、おおむね5年に1度「文化芸術の振興に関する基本的な方針」(以下、「基本方針」という。)を策定し、この基本方針に基づき「文化芸術立国」を目指して文化芸術の振興に取り組んでいます。

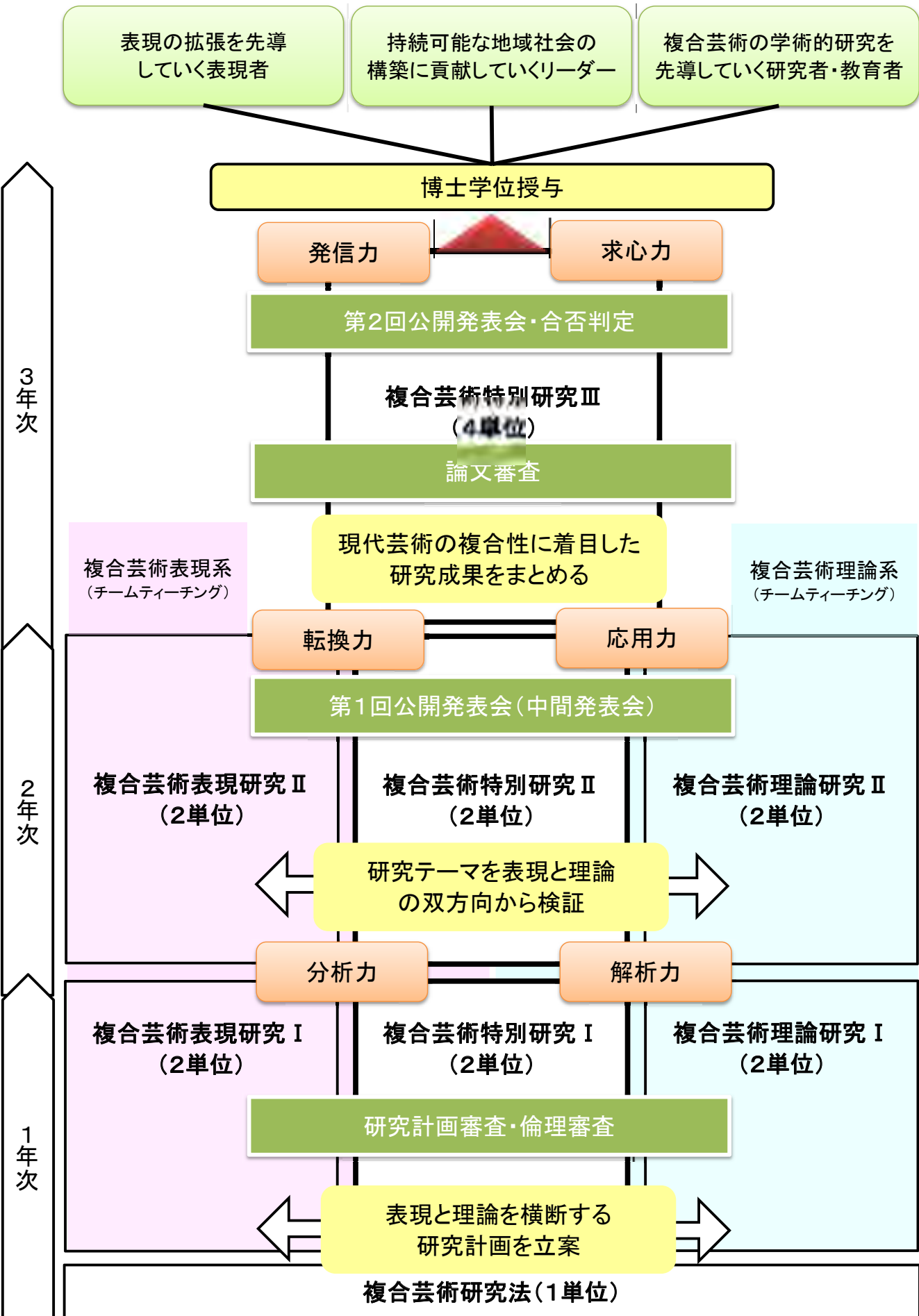
我が国の文化芸術をめぐる状況を見てみると、内閣府「国民生活に関する世論調査」によれば、「物質的にある程度豊かになったので、これからは心の豊かさやゆとりのある生活をすることに重きをおきたいと考える国民の割合はおおむね増加傾向にあり、平成26年度では約6割となっています(図表1-1-1)。

また、内閣府「文化に関する世論調査」(平成21年11月)によれば、日常生活の中で、優れた文化芸術体験をしたり、自ら文化芸術活動を行ったりすることを「非常に大切」「ある程度大切」と考える国民は、約9割となっています(図表1-1-2)。





複合芸術研究科博士課程教育課程概念図



専任教員の年齢構成・学位保有状況										
職 位	学 位	29歳以下	30～39歳	40～49歳	50～59歳	60～64歳	65～69歳	70歳以上	合 計	備 考
教 授	博 士	人	人	1人	1人	人	1人	人	3人	
	修 士	人	人	1人	3人	人	人	人	4人	
	学 士	人	人	人	人	1人	人	1人	2人	
	短期大士	人	人	人	人	人	人	人	人	
	その他	人	人	人	人	人	人	人	人	
准教授	博 士	人	人	1人	人	人	人	人	1人	
	修 士	人	人	3人	人	人	人	人	3人	
	学 士	人	人	人	人	人	人	人	人	
	短期大士	人	人	人	人	人	人	人	人	
	その他	人	人	人	人	人	人	人	人	
講 師	博 士	人	人	人	人	人	人	人	人	
	修 士	人	人	人	人	人	人	人	人	
	学 士	人	人	人	人	人	人	人	人	
	短期大士	人	人	人	人	人	人	人	人	
	その他	人	人	人	人	人	人	人	人	
助 教	博 士	人	人	人	人	人	人	人	人	
	修 士	人	人	人	人	人	人	人	人	
	学 士	人	人	人	人	人	人	人	人	
	短期大士	人	人	人	人	人	人	人	人	
	その他	人	人	人	人	人	人	人	人	
合 計	博 士	人	人	2人	1人	人	1人	人	4人	
	修 士	人	人	4人	3人	人	人	人	7人	
	学 士	人	人	人	人	1人	人	1人	2人	
	短期大士	人	人	人	人	人	人	人	人	
	その他	人	人	人	人	人	人	人	人	

(注)

- 1 この書類は、申請又は届出に係る学部等ごとに作成すること。
- 2 この書類は、専任教員についてのみ、作成すること。
- 3 この書類は、申請又は届出に係る学部等の開設後、当該学部等の修業年限に相当する期間が満了する年度（以下「完成年度」という。）における状況を記載すること。
- 4 専門職大学院の課程を修了した者に対し授与された学位については、「その他」の欄にその数を記載し、「備考」の欄に、具体的な学位名称を付記すること。

公立大学法人秋田公立美術大学職員就業規則

平成25年4月1日
規程第46号

目次

- 第1章 総則（第1条－第4条）
- 第2章 人事
 - 第1節 採用（第5条－第9条）
 - 第2節 評価（第10条）
 - 第3節 昇任および降任（第11条・第12条）
 - 第4節 異動（第13条）
 - 第5節 休職（第14条－第17条）
 - 第6節 退職（第18条－第21条）
 - 第7節 解雇（第22条－第24条）
 - 第8節 退職後の責務（第25条・第26条）
- 第3章 給与（第27条・第28条）
- 第4章 服務（第29条－第36条）
- 第5章 勤務時間、休日および休暇等（第37条－第39条）
- 第6章 研修（第40条）
- 第7章 表彰（第41条）
- 第8章 懲戒処分等（第42条－第45条）
- 第9章 安全衛生（第46条－第51条）
- 第10章 出張（第52条・第53条）
- 第11章 福利厚生（第54条）
- 第12章 災害補償（第55条）
- 第13章 職務発明（第56条）

附則

第1章 総則

（目的）

第1条 この規則は、労働基準法（昭和22年法律第49号。以下「労基法」という。）第89条の規定に基づき、公立大学法人秋田公立美術大学（以下「法人」という。）に勤務する職員の労働条件、服務規律その他の就業に関する事項を定めることを目的とする。

（適用範囲）

第2条 この規則は、法人と1年を超える期間を定めた雇用契約（以下「任期」という。）を結び、又は法人と期間の定めのない雇用契約を結び、法人で勤務する職員に適用する。ただし、特定の職員についてこの規則の特例を定めた場合は、この限りでない。

2 法人と1年以下の期間を定めた雇用契約を結び、法人で勤務する者の就業に関する事項については、別に定める。ただし、雇用契約を結ぶ日から第19条に定める定年に達する日以後における最初の3月31日までの期間が1年以下の者で雇用契約を結ぶ日の前日に前項の規定に基づき1年を超える期間を定めた雇用契約を結び法人で勤務する職員であったものについては、前項の規定を適用する。

3 公益法人等への一般職の地方公務員の派遣等に関する法律（平成12年法律第50号）第2条第1項の規定および秋田市公益的法人等への職員の派遣等に関する条例（平成13年秋田市条例第37号）第2条第1項の規定に基づき、秋田市から法人に派遣される職員の就業に関する事項のうち、法人と秋田市との間で締結される職員の派遣に関する協定書に規定する事項については当該協定書を適用し、当該協定書に定めがない事項についてはこの規則を適用する。

（法令との関係）

第3条 この規則およびこれに附属する諸規程に定めのない事項については、労基法、地方独立行政法人法（平成15年法律第118号）その他の関係法令の定めるところによる。

（規則の遵守）

第4条 法人および職員は、誠意をもってこの規則を遵守しなければならない。

第2章 人事

る日をもって退職したものとする。

- (1) 雇用契約期間が満了したとき 雇用契約期間満了日
- (2) 定年に達したとき 定年に達した日以後における最初の3月31日
- (3) 退職を申し出たとき 法人が退職日と認めた日
- (4) 法人の役員に就任するとき 法人が退職日と認めた日
- (5) 死亡したとき 死亡日
- (6) 第15条に定める休職期間が満了し、休職事由がなお消滅しないとき
休職期間満了日
- (7) 第14条第1項第3号に定める場合以外で行方不明となったとき 行方不明となった日の翌日から起算して30日を経過した日
(定年)

第19条 職員の定年は、年齢60年とする。ただし、教授、准教授、講師、助教および助手については、年齢65年とする。

2 教育研究又は法人運営における特別な事情があると法人が認める場合は、前項に規定する定年によらないことができる。

(再雇用)

第20条 法人は、前条の規定により退職した者については、別に定めるところにより、期間を定めてこれを再雇用することができる。

(自己都合による退職手続)

第21条 職員は、自己の都合によって退職しようとするときは、退職しようとする日の6月前までに文書をもって法人に願い出なければならない。ただし、法人が特に認めた場合は、この限りでない。

2 前項の規定により退職を申し出た者は、退職の日まで従前の業務に従事するとともに、必要事項の引継ぎを行わなければならない。

第7節 解雇

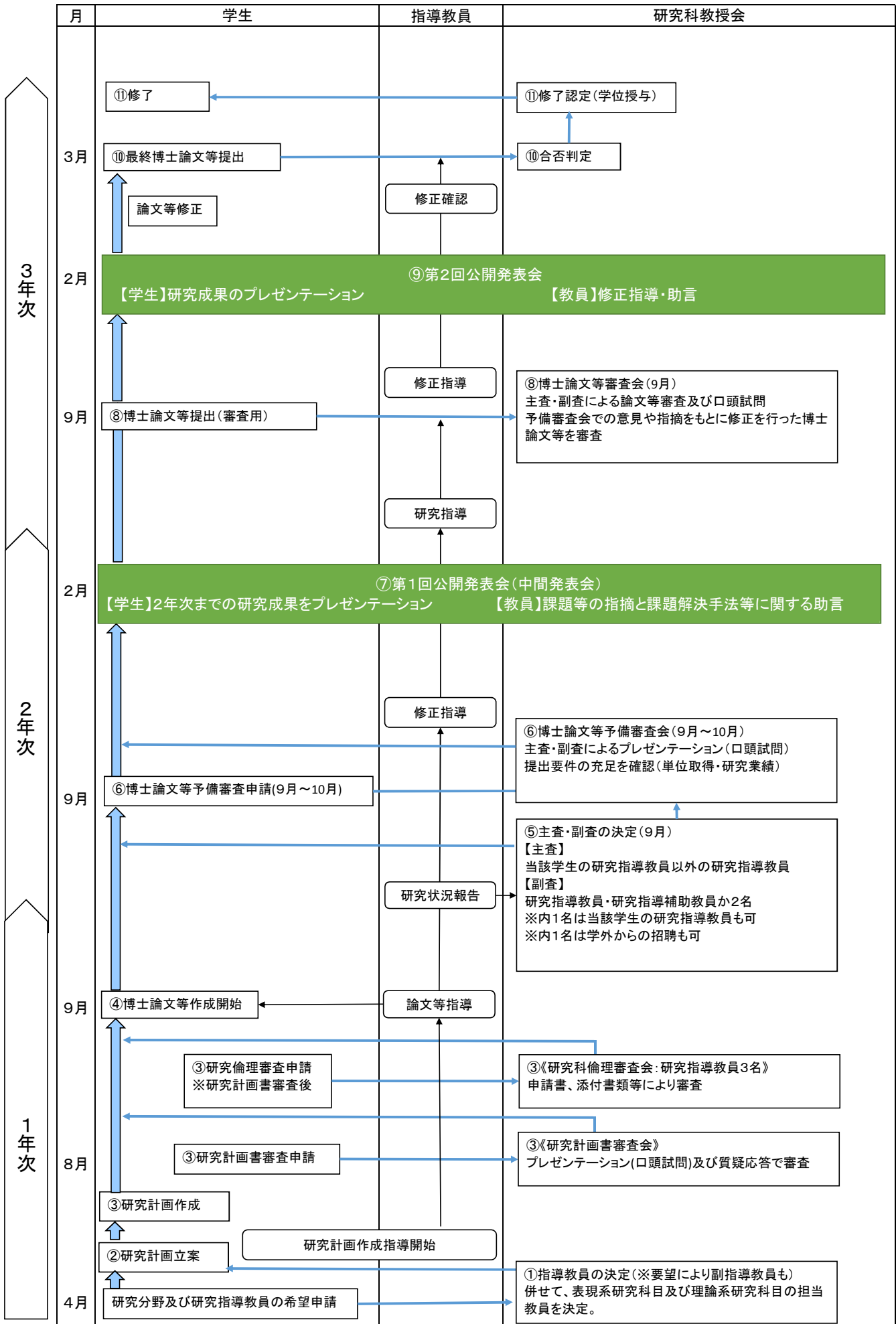
(解雇)

第22条 職員が次の各号のいずれかに該当する場合は、これを解雇することができる。

- (1) 勤務成績が不良の場合
- (2) 心身の故障のため、職務の遂行に支障があり又はこれに堪えない場

複合芸術研究科博士論文等研究指導スケジュール

資料 7



秋田公立美術大学における公的研究費の不正使用および研究活動における不正行為の防止等に関する規程

平成28年 2月23日

規 程 第 1 0 号

(目的)

第1条 この規程は、秋田公立美術大学（以下「本学」という。）における公的研究費の不正使用および研究活動における不正行為の防止について、責任体制を明確化するとともに必要な事項を定めることにより、公的研究費の不正使用および研究活動の不正行為の防止を図ることを目的とする。

(定義)

第2条 この規程において、次の各号に掲げる用語の意義は、当該各号に定めるところによる。

- (1) 公的研究費 国又は国が所管する独立行政法人から配分される競争的資金を中心とした公募型の研究資金、運営費交付金、奨学寄附金、補助金、受託研究費等を財源として本学で行う研究に充てるすべての経費をいう。
- (2) 公的研究費の不正使用 故意又は重大な過失により、公的研究費を本来の用途以外の用途に使用すること、虚偽の請求により公的研究費を使用することおよびその他法令等に違反して公的研究費を使用することをいう。
- (3) 研究活動における不正行為 データや結果の捏造、改ざんおよび他者の研究成果の盗用など、研究者倫理に背く行為をいう。
- (4) 研究者 本学において、研究活動を行うすべての者をいう。（非常勤を含む。）
- (5) 構成員 本学に所属するすべての者をいう。（非常勤を含む。）
- (6) 競争的資金等 文部科学省又は文部科学省が所管する独立行政法人から配分される競争的資金を中心とした公募型の研究資金をいう。

(組織)

第3条 公的研究費の不正使用および研究活動における不正行為の防止を図るため、最高管理責任者、統括管理責任者、コンプライアンス推進責任者および研究倫理教育責任者を置く。

(最高管理責任者)

第4条 最高管理責任者は、公的研究費の不正使用および研究活動における不正行為の防止について最終責任を負い、学長をもって充てる。

2 最高管理責任者は、統括管理責任者、コンプライアンス推進責任者および研究倫理教育責任者が責任を持って公的研究費の不正使用および研究活動における不正行為の防止を行うことができるよう、必要な措置を講ずるものとする。

3 最高管理責任者は、公的研究費の不正使用および研究活動における不正行為の防止対策を行うため、本学における公的研究費の不正使用および研究活動における不正行為の防止に関する基本方針（以下「基本方針」という。）を策定し、周知するものとする。

(統括管理責任者)

第5条 統括管理責任者は、最高管理責任者を補佐し、公的研究費の不正使用および研究活動における不正行為の防止について、本学全体を統括する実質的な責任と権限を持つものとし、学長が指名する副学長（以下「担当副学長」という。）をもって充てる。

2 統括管理責任者は、公的研究費の不正使用および研究活動における不正行為の防止対策を行うため、基本方針に基づき、本学における研究不正防止計画（以下「研究不正防止計画」という。）を策定、実施し、コンプライアンス推進責任者および研究倫理教育責任者に対策の実施を指示するとともに、当該実施状況を確認し、実施状況を最高管理責任者に報告するものとする。

(コンプライアンス推進責任者)

第6条 コンプライアンス推進責任者は、公的研究費の不正使用の防止について、実質的な責任と権限を持ち、事務局長をもって充てる。

2 コンプライアンス推進責任者は、統括管理責任者の指示の下、次の各

号に定める業務を行うものとする。

- (1) 公的研究費の不正使用の防止対策を行い、実施状況を確認するとともに、実施状況を統括管理責任者に報告すること。
- (2) 公的研究費の不正使用の防止を図るため、競争的資金等の運営・管理に関わる全ての構成員にコンプライアンス教育を実施し、受講状況を管理監督すること。
- (3) 構成員が公的研究費の不正使用を行っていないか等を監事と連携してモニタリングし、必要に応じて改善を指導すること。

(研究倫理教育責任者)

第7条 研究倫理教育責任者は、研究活動における不正行為の防止について、実質的な責任と権限を持つものとし、研究科長をもって充てる。

2 研究倫理教育責任者は、統括管理責任者の指示の下、次の各号に定める業務を行うものとする。

- (1) 研究者を対象に定期的に研究倫理教育を実施すること。
- (2) 学生の研究者倫理に関する規範意識を徹底していくため、学生に対する研究倫理教育の実施を推進すること。

(構成員の責務)

第8条 全ての構成員は、本規程、基本方針および最高管理責任者が定める本学における研究者等の行動規範（以下「行動規範」という。）を遵守するものとする。

2 全ての構成員は、行動規範を遵守することを約するため、公的研究費の使用にあたっての誓約書（別紙様式第1号）を最高管理責任者に提出しなければならない。

(研究不正防止推進委員会)

第9条 公的研究費の不正使用および研究活動における不正行為の防止を図るため、最高管理責任者の下に研究不正防止推進委員会を置く。

2 研究不正防止推進委員会は、次の各号に掲げる業務を行う。

- (1) 基本方針、行動規範に関すること。
- (2) 研究不正防止計画の策定、推進に関すること。
- (3) 公的研究費の不正使用および研究活動における不正行為の防止に係

る実態の把握・検証に関すること。

(4) 公的研究費の不正使用および研究活動における不正行為の発生要因に対する改善策を講ずること。

(5) コンプライアンス教育に関すること。

(6) 研究倫理教育に関すること。

3 研究不正防止推進委員会は、次の者をもって組織する。

(1) 統括管理責任者

(2) コンプライアンス推進責任者

(3) 研究倫理教育責任者

(4) 学長が指名する専任教員 4人以内

(5) 総務課長

(6) 企画課長

4 研究不正防止推進委員会に委員長を置き、統括管理責任者をもって充てる。

5 研究不正防止推進委員会に関する事務は、財務に関する事務を所掌する総務課のほか、研究に関する事務を所掌する企画課において処理する。
(専門部会)

第9条の2 研究不正防止推進委員会は、研究不正防止に関する専門の事項を審議させるため必要があるときは、専門部会を置くことができる。

2 専門部会の組織および運営に関し必要な事項は、委員長が別に定める。
(任期)

第10条 第9条に掲げる委員の任期は2年とし、再任を妨げない。ただし、委員に欠員を生じた場合に補充された委員の任期は、前任者の残任期間とする。

(相談窓口)

第11条 公的研究費にかかる事務処理手続きおよび使用に関する相談を受け付けるため、経理に関しては総務課に、その他の事項に関しては企画課に相談窓口を設置する。

(通報窓口)

第12条 公的研究費の不正使用又は研究活動における不正行為等に関する

学内外からの通報窓口は、総務事務を所掌する総務課とする。

- 2 学長は、通報等に係る事務処理を公平かつ中立な立場で行うため、前項に定めるもののほか、本学の外部に通報窓口を設置することができる。
(調査委員会)

第13条 公的研究費の不正使用又は研究活動における不正行為等を調査するための調査委員会に関し必要な事項は、別に定める。
(監査の実施)

第14条 監査は、公立大学法人秋田公立美術大学監事監査規程（平成25年公立大学法人秋田公立美術大学規程第6号）に基づき、実施するものとする。

- 2 前項に定めるもののほか、監査の実施に関しては、次の各号に掲げる事項に留意して実施するものとする。

(1) 会計書類の形式的要件等の財務情報に対する監査のほか、本学全体の視点から公的研究費の不正使用および研究活動における不正行為の防止などの体制整備について検証し、必要に応じて改善を促すこと。

(2) 監事および会計監査人との連携を強化した監査を行うこと。

(取引業者との癒着防止)

第15条 発注又は契約する際は、公立大学法人秋田公立美術大学会計規程（平成25年規程第76号）、公立大学法人秋田公立美術大学契約事務規程（平成25年規程第88号）等関係規程の定めにより行うこととし、その際コンプライアンス推進責任者は、必要に応じて誓約書（別紙様式第2号）を徴するなど癒着防止のための措置を講ずるものとする。

(委任)

第16条 この規程に定めるもののほか、公的研究費の不正使用および研究活動における不正行為の防止について必要な事項は、学長が別に定める。

附 則

この規程は、平成28年2月23日から施行する。

附 則（平成29年4月1日規程第10号）

この規程は、平成29年4月1日から施行する。

附 則（平成29年10月1日規程第16号）

- 1 この規程は、平成29年10月1日から施行する。
- 2 平成29年度の委員の任期については、平成31年3月31日までとする。

秋田公立美術大学における公的研究費の不正使用および研究活動における不正行為の調査等に関する規程

平成28年 2月23日

規 程 第 1 1 号

(目的)

第1条 この規程は、秋田公立美術大学における公的研究費の不正使用および研究活動における不正行為の防止等に関する規程（平成28年公立大学法人秋田公立美術大学規程第10号。以下「不正防止規程」という。）第13条および第16条の規定に基づき、秋田公立美術大学（以下「本学」という。）における公的研究費の不正使用および研究活動における不正行為が生じた場合の適切な措置等に関し必要な事項を定めることを目的とする。

(定義)

第2条 この規程において、次の各号に定める用語の意義は、当該各号に定めるところによる。

- (1) 特定不正行為 故意又は研究者としてわきまえるべき基本的な注意義務を著しく怠ったことによる投稿論文など発表された研究成果の中に示されたデータや調査結果等の捏造、改ざんおよび盗用をいう。
- (2) 研究 研究計画の立案、計画の実施、成果の発表・評価にいたる過程における行為、決定およびそれに付随するすべての事項をいう。
- (3) 発表 自己の研究に係る新たな知見・発見又は専門的知見を公表するすべての行為をいう。
- (4) 捏造 存在しないデータ、研究結果等を作成することをいう。
- (5) 改ざん 研究資料・過程を変更する操作を行い、データ、研究活動によって得られた結果等を真正でないものに加工することをいう。
- (6) 盗用 他の研究者のアイディア、分析・解析方法、データ、研究結果、論文又は用語を当該研究者の了解又は適切な表示なく流用することをいう。
- (7) 配分機関等 研究機関に対して、競争的資金等、基盤的経費その他の文部科学省の予算の配分又は措置をする機関をいう。

(通報等の受付体制)

第3条 本学における研究活動上の公的研究費の不正使用および特定不正行為に関する通報および相談（通報までに至らない段階の相談）（以下「通報等」という。）に対応するため、受付窓口を総務課に置くものとする。

- 2 学長は、通報等に係る事務処理を公平かつ中立な立場で行うため、前項に定めるもののほか、本学の外部に通報窓口を設置し、本学の機関に属さない者を当該通報窓口において通報等の受付等を行う相談員として委嘱することができる。

- 3 通報等の受付責任者には事務局長を、通報等の調査責任者には学長が指名する副学長（以下「担当副学長」という。）をもって充て、それぞれが必要な組織を構築して企画・整備・運営するものとする。
- 4 通報等を受け付けたときは、速やかに総務課長および事務局長に報告しなければならない。
- 5 通報等の報告を受けた事務局長は、速やかに学長および担当副学長へ報告しなければならない。

（通報等の取扱い）

第4条 通報等は、受付窓口および本学外の通報窓口（以下「受付窓口等」という。）に対し、書面（別紙様式第1号）、電話、FAX、電子メール、面談などの手段を通じて、直接行うものとする。

- 2 通報等は、原則として記名（代理人も同様とする。）により行うものとし、次の各号に掲げる事項が示されているもののみ受け付けるものとする。ただし、内容に不備がある場合は、通報者に対して再提出を指示することができる。

- (1) 公的研究費の不正使用又は特定不正行為を行ったとする研究者名又はグループ名

- (2) 公的研究費の不正使用又は特定不正行為の態様等、事案の内容

- (3) 不正とする科学的合理的理由

- 3 前項の規定に関わらず、匿名による通報等については、当該通報等の内容に応じ、実名の通報等があった場合に準じた取扱いをすることができる。

- 4 学長は、通報等の内容について、本学が調査を行うべき機関に該当しないと判断したときは、調査を行うべき機関と判断する研究機関等に当該通報等を回付するものとする。

- 5 学長は、通報等があった場合であって、本学以外にも調査を行うべき研究機関又は配分機関等があると判断する場合は、当該機関に当該通報等について報告するものとする。

- 6 学長は、受付窓口等において通報等があったときは、通報者（匿名による通報を除く。ただし、調査結果が出る前に通報者の氏名が判明した後は実名による通報者として取り扱うものとする。）に対して、受け付けたことを口頭又は文書により通知するものとする。

- 7 学長は、通報を受け付けた場合、原則として、当該事案の調査を行うものとする。

- 8 学長は、相談を受けた場合、その内容に応じ、通報に準じてその内容を確認・精査し、相当の理由があると認めた場合は、相談者に対し通報の意思があるか否かを確認し、通報の意思がある場合は、当該事案を通報として取り扱うものとする。

- 9 学長は、調査事案が漏洩した場合、通報等をした者および被通報者の了解を得

て、調査中に関わらず調査事案について公に説明することができるものとする。
ただし、通報等をした者又は被通報者の責により漏洩した場合は、当該人の了解は要しないものとする。

- 10 学長は、次の各号に掲げる事項をあらかじめ学外に周知するものとする。
- (1) 通報等は、原則として記名によるもののみ受け付けること
 - (2) 通報等には、不正とする科学的合理的理由を示すことが必要であること
 - (3) 通報等をした者には、調査に協力を求める場合があること
 - (4) 通報等が被通報者を陥れるため又は被通報者が行う研究活動を妨害するためなど、専ら被通報者に何らかの損害を与えることや被通報者が所属する機関・組織等に不利益を与えることを目的とする意思（以下「悪意」という。）に基づくものであることが判明した場合は、通報等をした者に対し氏名の公表や懲戒処分、刑事告発を行う場合があること
- 11 学長は、公的研究費の不正使用又は特定不正行為が行われようとしている又は公的研究費の不正使用もしくは特定不正行為を求められているという通報等を受け付け、その内容を確認・精査し、その結果相当の理由があると認めたときは、被通報者に警告を行うものとする。

（通報者・被通報者の保護）

第5条 学長は、通報等の内容又は通報等をした者の秘密を守るため適切な方法を講じなければならない。

- 2 学長は、受付窓口寄せられた通報等の内容について、調査結果を公表するまでの間、関係者の秘密保持を徹底するものとする。
- 3 学長は、通報等が悪意に基づくものであることが判明しない限り、通報等をしたことを理由として、当該職員に対して解雇、降格、減給等その他不利益な取扱いをしてはならない。
- 4 学長は、相当な理由なしに、通報等がなされたことのみをもって、被通報者の研究活動を部分的又は全面的に禁止してはならない。
- 5 学長は、前項の通報等がなされたことのみをもって、解雇、降格、減給その他不利益な取扱いをしてはならない。

（通報によらないものの取扱い）

第6条 学長は、相談の内容において、通報に準じてその内容を確認・精査し、相当の理由があると認めた場合は、相談者に対して通報の意思があるか否か確認し、相談者が通報の意思表示がしない場合であっても、必要と認めるときは当該事案の調査を開始することができる。

- 2 学長は、会計検査院等の外部機関、学会又は報道等により公的研究費の不正使用又は特定不正行為の疑いが指摘された場合は、通報等があった場合に準じて取り扱うものとする。
- 3 公的研究費の不正使用又は特定不正行為の疑いがインターネット上に掲載され

ている（研究者・グループ、公的研究費の不正使用又は特定不正行為の態様等、事案の内容が明示され、かつ不正とする科学的な合理性のある理由が明示されている場合に限る。）ことを本学が確認した場合は、通報等があった場合に準じて取り扱うものとする。

（本学以外との調査協力）

第7条 学長は、本学の構成員が本学以外の研究機関で行った研究活動に係る通報等があった場合、必要に応じ研究活動が行われた研究機関と合同で通報等された事案の調査を行うものとする。

2 学長は、他の研究機関および学会等に、調査の委託又は調査の協力を求めることができる。

（予備調査）

第8条 学長は、通報等を受け付けた場合、速やかに次の各号に掲げる事項について予備調査を行うものとする。

- (1) 通報等された行為が行われた可能性
- (2) 通報等の際、示された科学的合理的理由の論理性
- (3) 通報等された研究活動の公表から通報等までの期間の妥当性
- (4) 通報等の内容の合理性、調査の可能性

2 学長は、前項の予備調査を行うにあたり、第3条第3項に規定する通報等に関する調査責任者およびその組織に当たらせるものとする。ただし、必要と認めるときは、第10条に規定する調査委員会（以下「調査委員会」という。）を予備調査のために設置し、当たらせることができる。

3 学長は、通報等がなされる前に取り下げられた論文等に対する通報等に係る予備調査を行う場合、取り下げに至った経緯・事情を含め、公的研究費の不正使用又は特定不正行為の問題として本調査を行うか否かを判断するものとする。

4 学長は、通報等を受け付けた場合、当該受付の日から30日以内に本調査を行うか否かを決定し、公的研究費の不正使用又は特定不正行為の場合にあっては、本調査の要否を配分機関等に報告するものとする。

5 学長は、本調査を行わないことを決定した場合、その旨を理由とともに通報者等に通知するものとする。ただし、予備調査に係る資料等は保存し、その事案に係る配分機関等又は通報者等の求めに応じ開示するものとする。

（本調査の通知・報告）

第9条 学長は、本調査を行うことを決定した場合、通報等をした者および被通報者に対し、本調査を行うことを通知し、本調査への協力を求めるものとする。

2 通報等された事案の調査に当たっては、通報等をした者が了承したときを除き、調査関係者以外の者又は被通報者に通報等をした者が特定されないよう配慮するものとする。

3 学長は、公的研究費の不正使用又は特定不正行為の場合にあっては、当該事案

に係る配分機関等に本調査を行う旨を通知するものとする。

4 学長は、本調査の実施を決定した場合、当該決定の日から30日以内に本調査を開始するものとする。

(調査委員会)

第10条 学長は、必要と判断した場合、調査委員会を設置し、不正の有無および不正の内容、関与した者およびその関与の程度、公的研究費の不正使用の相当額等について調査するものとする。

2 調査委員会の委員（以下「委員」という。）は、次の各号に掲げる者をもって組織し、委員の半数以上は外部有識者で構成するものとする。ただし、公的研究費の不正使用に関する場合は、この限りではない。

(1) 担当副学長

(2) 学長が指名する者（当該研究分野の研究者であって本学に属さない者を含む。） 若干名

(3) 監事（公的研究費の不正使用に関する調査の場合とする。）

(4) 総務課長（公的研究費の不正使用に関する場合とする。）

(5) 企画課長（公的研究費の不正使用に関する場合とする。）

3 前項第2号および第3号の委員は、学長が委嘱する。

4 委員は、通報等を行った者および被通報者に対し、直接の利害関係を有しない者でなければならない。

5 学長は、調査委員会を設置したときは、委員の氏名、所属を通報等をした者および被通報者に通知するものとする。ただし、当該委員について通報者および被通報者に異議がある場合、通報者および被通報者は当該通知を受けた日から7日以内に学長に異議申立てをすることができる。

6 学長は、前項の異議申立てがあった場合は、内容を審査し、その内容が妥当であると判断したときは、当該異議申立てに係る委員を交代させるとともに、その旨を通報等をした者および被通報者に通知するものとする。

7 調査委員会に委員長を置き、担当副学長をもって充てる。

8 調査委員会は、委員長が招集し、委員長が議長となる。

(1) 調査委員会は、委員の3分の2以上の出席をもって成立する。

(2) 調査委員会の議事は、出席した委員の過半数の賛成をもって決し、可否同数のときは議長の決するところによる。

9 調査委員会の事務は、企画課が行う。

(委員以外の者の出席)

第11条 調査委員会は、必要に応じ委員以外の者の出席を求め、説明を受け又は意見を聴取することができる。

(本調査の調査方法・権限)

第12条 本調査は、次のとおり実施するものとする。ただし、被通報者から弁明の

聴取を行わなければならない。

- (1) 公的研究費の不正使用の場合は、通報等において指摘された当該事項に係る精査を行う。
- (2) 特定不正行為の場合は、次の各号に掲げる事項について調査する。
 - ア 通報等において指摘された当該研究活動に係る論文、実験・調査ノート、データ等の各種資料の精査
 - イ 関係者のヒアリング
 - ウ 再実験又は再調査の必要性
- (3) 通報等された特定不正行為が行われた可能性を調査するために、調査委員会が再実験等により再現性を示すことを被通報者に求める場合、又は被通報者自らの意思により申し出て調査委員会が再実験等の必要性を認める場合は、再実験等に要する期間および機会（機器、経費等を含む）に関し合理的に必要と判断される範囲内において、調査委員会の指導・監督の下これを行うものとする。
- (4) 学長は、前3号に関し、調査委員会の調査権限について定め、関係者に周知するものとし、通報等をした者および被通報者などの関係者は、この調査権限に基づく調査委員会の本調査に対し、誠実に協力するものとする。
- (5) 学長は、本学以外の機関において調査がなされる場合、調査の実施に際し、調査方針、調査対象および方法等について、公的研究費の不正使用又は特定不正行為に限り配分機関等に報告、協議を行うとともに当該機関に協力を要請するものとする。

（本調査の対象となる研究活動）

第13条 本調査の対象には、通報等に係る研究活動のほか、調査委員会の判断により本調査に関連した被通報者の他の研究活動を含めることができる。

（証拠の保全措置）

第14条 学長は、本調査に当たって、次の各号に掲げる通報等に係る研究活動に関する事項について措置するものとする。ただし、これらの措置に影響しない範囲内であれば、被通報者の研究活動を制限しないものとする。

- (1) 証拠となるような資料等の保全
- (2) 研究機関が本学以外の研究機関の場合、当該研究機関に対し、証拠となるような資料等の保全の要請

（中間報告）

第15条 学長は、通報等に係る研究活動の予算の配分又は措置をした配分機関等の求めがあった場合は、本調査の終了前であっても、進捗状況報告および本調査の中間報告を、公的研究費の不正使用又は特定不正行為に限り当該配分機関等に提出するものとする。

（調査における研究活動又は技術上の情報の保護）

第16条 学長は、本調査に当たり、調査対象における公表前のデータ、論文等の研

究活動又は技術上秘密とすべき情報が、本調査の遂行上必要な範囲外に漏洩することのないよう十分配慮するものとする。

(認定)

第17条 調査委員会は、本調査を開始した場合、当該開始の日から150日以内に調査した内容をまとめ、公的研究費の不正使用又は特定不正行為が行われたか否か、公的研究費の不正使用又は特定不正行為と認定された場合はその内容、公的研究費の不正使用又は特定不正行為に関与した者とその関与の度合い、公的研究費の不正使用の相当額等、特定不正行為と認定された研究活動に係る論文等の各著者の当該論文等および当該研究活動における役割を認定するものとする。

2 調査委員会は、公的研究費の不正使用又は特定不正行為が行われなかったと認定する場合であって、本調査を通じて通報等が悪意に基づくものであることが判明したときは、併せてその旨の認定を行うものとする。ただし、この認定を行うに当たっては、通報等を行った者に弁明の機会を与えなければならない。

3 前2項について認定したときは、調査委員会は速やかに学長に報告するものとする。

(公的研究費の不正使用又は特定不正行為の疑義への説明責任)

第18条 被通報者は、調査委員会の本調査において、通報等に係る弁明をしようとする場合には、次の各号に掲げる事項について科学的根拠を示して説明しなければならない。

(1) 適切に公的研究費を使用したこと

(2) 自己の責任において、当該研究活動が科学的に適正な方法と手続きに則って行われたこと

(3) 論文等が前号に基づいて適切な表現で書かれたこと

(公的研究費の不正使用又は特定不正行為か否かの認定)

第19条 調査委員会は、次の各号に掲げる事項について総合的に判断して、公的研究費の不正使用又は特定不正行為か否かの認定を行うものとする。ただし、被通報者の自認を唯一の証拠として公的研究費の不正使用又は特定不正行為と認定してはならない。

(1) 前条の規定により被通報者が行う説明

(2) 予備調査および本調査によって得られた物的・科学的証拠、証言、被通報者の自認等の諸証拠

2 被通報者が自己の説明によって、公的研究費の不正使用又は特定不正行為であるとの疑いを覆すことができないときは、公的研究費の不正使用又は特定不正行為と認定するものとする。

3 被通報者がデータ、実験・調査ノート等の不存在など、本来存在すべき基本的な要素の不足により、公的研究費の不正使用又は特定不正行為であるとの疑いを覆すに足る証拠を示せないときは、前項と同様に取り扱うものとする。ただし、

被通報者が善良な管理者の注意義務を履行していたにもかかわらず、その責によらない理由により、基本的な要素を十分に示すことができなくなった場合等、正当な理由があると認められた場合はこの限りではない。

4 データ、実験・調査ノート等の不存など、各研究分野の特性に応じた合理的な保存期間又は被通報者が所属する研究機関又は通報等に係る研究活動を行っていたときに所属していた研究機関が定める保存期間を超えることによる場合については、前項と同様に取り扱うものとする。

5 前項の説明責任の程度および前項の本来存在すべき基本的要素については、研究分野の特性に応じて、調査委員会が判断するものとする。

(調査結果の通知および報告)

第20条 学長は、調査委員会から調査結果の報告を受けたときは、速やかに被通報者および被通報者以外で公的研究費の不正使用又は特定不正行為に関与したと認定された者（以下「被通報者等」という。）ならびに通報等を行った者に通知するものとする。

2 学長は、公的研究費の不正使用又は特定不正行為の場合にあつては、その事案に係る配分機関等に当該調査の結果を報告し、不正の発生要因、被通報者等に関わる他の競争的資金等における管理・監査体制の状況、再発防止計画を含む最終報告書を提出するものとする。ただし、期限までに調査が完了しない場合であっても、配分機関等に調査の中間報告を行うものとする。

3 本調査の過程であっても、不正の事実が一部でも確認された場合は、速やかに認定し、公的研究費の不正使用又は特定不正行為の場合にあつては、配分機関等に報告するものとする。

4 学長は、悪意に基づく通報等と認定した場合は、通報等を行った者の所属機関にも調査結果を通知するものとする。

(不服申立て)

第21条 公的研究費の不正使用又は特定不正行為と認定された被通報者等は、認定の通知を受けた日から30日以内に、学長に不服申立てをすることができる。ただし、当該期間内であっても、同一理由による不服申立てを複数回行うことはできないものとする。

2 通報等が悪意に基づくものと認定された通報等を行った者は、その認定について前項に準じ不服申立てをすることができる。

3 不服申立ての審査は、調査委員会が行うものとする。

4 学長は、前項の審査のために必要と認める場合は、委員の交代もしくは追加又は調査委員会に代えて他の者に審査させることができる。ただし、学長が当該不服申立てについて調査委員会の構成の変更等を必要とする相当の理由がないと認めるときは、この限りではない。

(再調査の有無)

第22条 前条第1項による不服申立てがあった場合、調査委員会はその趣旨、理由等を勘案し、当該事案の再調査を行うか否かを速やかに決定するものとする。

2 調査委員会は、不服申立てを却下すべきものと決定した場合には、ただちに学長に報告し、学長は被通報者等に当該決定を通知するものとする。ただし、当該不服申立てが、当該事案の引き延ばしおよび認定に伴う各措置の先送りを主な目的とするものであると調査委員会が判断したときは、学長は以後の不服申立てを受け付けないことができる。

3 不服申立てについて、再調査を決定した場合には、調査委員会は被通報者等に対し、再調査への協力を求めるものとする。ただし、当該協力が得られない場合には、審査を打ち切ることができるものとし、その場合には、直ちに学長に報告し、学長は被通報者等に当該決定を通知するものとする。

4 学長は、被通報者等から公的研究費の不正使用又は特定不正行為の認定に係る不服申立てがあったときは、通報等を行った者に通知するとともに、公的研究費の不正使用又は特定不正行為の場合にあっては当該事案に係る配分機関等に報告するものとする。不服申し立ての却下および再調査開始の決定をしたときも同様とする。

(再調査)

第23条 調査委員会は、前条第1項により再調査を行うこととした場合、当該開始の日から50日以内に本調査の結果を覆すか否かを決定し、その結果を直ちに学長に報告するものとする。

2 学長は、前項の報告を受けた場合、当該結果を被通報者等、被通報者が所属する機関、通報者、公的研究費の不正使用又は特定不正行為の場合にあっては当該事案に係る配分機関等に報告するものとする。

3 学長は、第21条第2項による不服申立てがあった場合、通報等を行った者が所属する機関、被通報者等に通知するとともに、公的研究費の不正使用又は特定不正行為の場合にあっては配分機関等に報告するものとする。

4 調査委員会は、前項の不服申立てについて、不服申立てのあった日から30日以内に再調査を行い、その結果を学長に報告するものとする。

5 学長は、前項の再調査の結果を通報者、通報者が所属する機関、被通報者等および当該事案に係る研究活動に対する資金を配分した機関に通知するとともに、公的研究費の不正使用又は特定不正行為の場合にあっては配分機関等に報告するものとする。

(調査中の取扱い)

第24条 本調査又は再調査が継続中であっても、配分機関等から当該事案に係る資料の提出又は閲覧、現地調査の求めがあった場合は、これに応じなければならない。ただし、調査に支障がある等、正当な事由がある場合には、これを拒むことができるものとする。

(結果の公表)

第25条 学長は、第17条第1項に規定する公的研究費の不正使用又は特定不正行為が行われたとの認定があった場合、速やかに次の各号に掲げる調査結果を公表するものとする。

- (1) 公的研究費の不正使用又は特定不正行為に関与したと認定された者(以下「被認定者」という。)の氏名・所属
- (2) 公的研究費の不正使用又は特定不正行為の内容
- (3) 第7条に規定する調査機関および本学が公表時までに行った措置の内容
- (4) 委員の氏名・所属
- (5) 調査の方法・手順等

2 学長は、第17条第1項に規定する公的研究費の不正使用又は特定不正行為が行われなかったとの認定があった場合は、原則として調査結果を公表しないものとする。ただし、調査事案が外部に漏洩していた場合および論文等に故意によるものでない誤りがあった場合は、次の各号に掲げる調査結果を公表するものとする。

- (1) 公的研究費の不正使用又は特定不正行為は行われなかったこと(論文等に故意によるものでない誤りがあった場合はそのことも含む)
- (2) 被通報者等の氏名・所属
- (3) 委員の氏名・所属
- (4) 調査の方法・手順等
- (5) 悪意に基づく通報等の認定があったときは、通報等を行った者の氏名・所属(被通報者等に対する措置)

第26条 学長は、本調査を行うことを決定した場合は、調査委員会の調査結果の報告を受けるまでの間もしくは認定から配分機関等による措置等がなされるまでの間、通報等された研究活動に係る研究費の支出を停止するものとする。

(公的研究費の不正使用又は特定不正行為が行われたと認定された場合の緊急措置等)

第27条 学長は、公的研究費の不正使用又は特定不正行為が行われたとの認定をしたときは、公的研究費の不正使用又は特定不正行為の場合にあつては配分機関等の指示に従うものとする。

2 学長は、所属する被認定者に対し、公立大学法人秋田公立美術大学教職員就業規則(平成25年公立大学法人秋田公立美術大学規程第46号。以下「就業規則」という。)に基づき処分を行うとともに、特定不正行為と認定された論文等の取下げを勧告するものとする。

(通報等が悪意と認定された場合の措置)

第28条 学長は、通報等が第17条第2項に規定する悪意に基づくものと認定された場合、通報等を行った者が本学に属する者であるときは、就業規則に基づき適切な処分を行う。

(その他)

第29条 この規則に定めるもののほか、公的研究費の不正使用および研究活動の不正行為に関し必要な事項は別に定める。

附 則

この規則は、平成28年2月23日から施行する。

附 則 (平成29年4月1日規程第10号)

この規則は、平成29年4月1日から施行する。

秋田公立美術大学大学院時間割(博士課程)

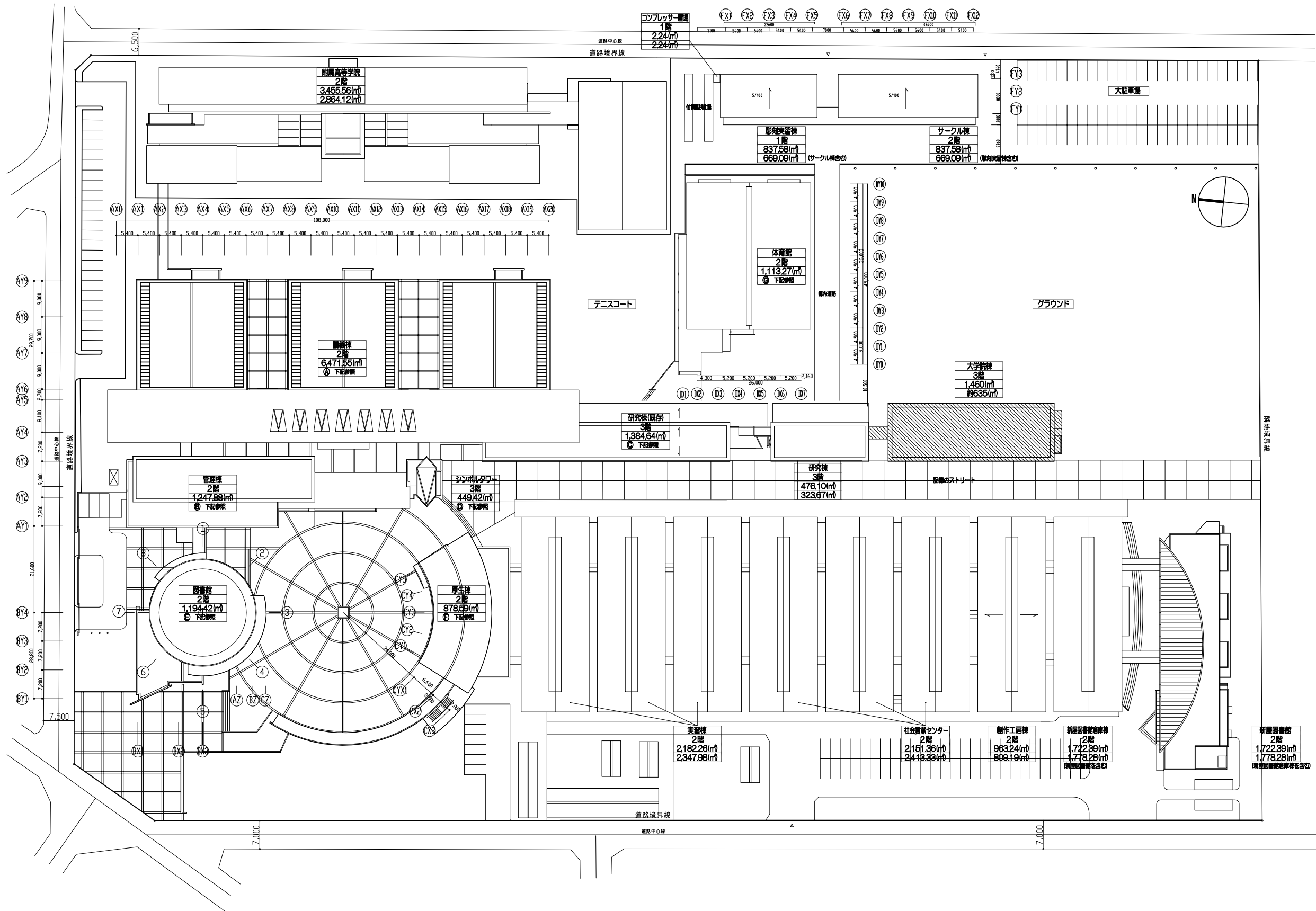
時間割(前期)

		月	火	水	木	金
1						
2						
3						
4						
5						
6	1年			複合芸術特別研究Ⅰ (隔週)(大学院棟)	複合芸術表現研究Ⅰ 複合芸術理論研究Ⅰ (隔週)(大学院棟)	
	2年		複合芸術表現研究Ⅱ 複合芸術理論研究Ⅱ (隔週)(大学院棟)	複合芸術特別研究Ⅱ (隔週)(大学院棟)		
	3年	複合芸術特別研究Ⅲ (大学院棟)				

時間割(後期)

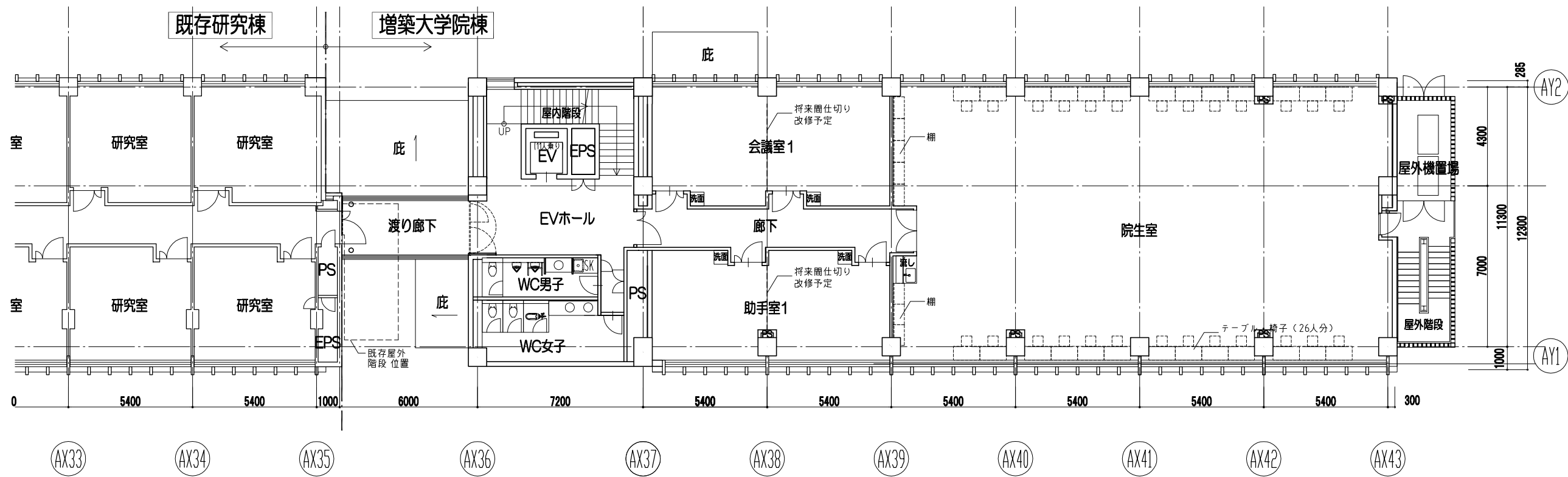
		月	火	水	木	金
1						
2						
3						
4						
5						
6	1年			複合芸術特別研究Ⅰ (隔週)(大学院棟)	複合芸術表現研究Ⅰ 複合芸術理論研究Ⅰ (隔週)(大学院棟)	
	2年		複合芸術表現研究Ⅱ 複合芸術理論研究Ⅱ (隔週)(大学院棟)	複合芸術特別研究Ⅱ (隔週)(大学院棟)		
	3年	複合芸術特別研究Ⅲ (大学院棟)				

※修士課程の時間割は5限目までのため、博士課程と重なることはない

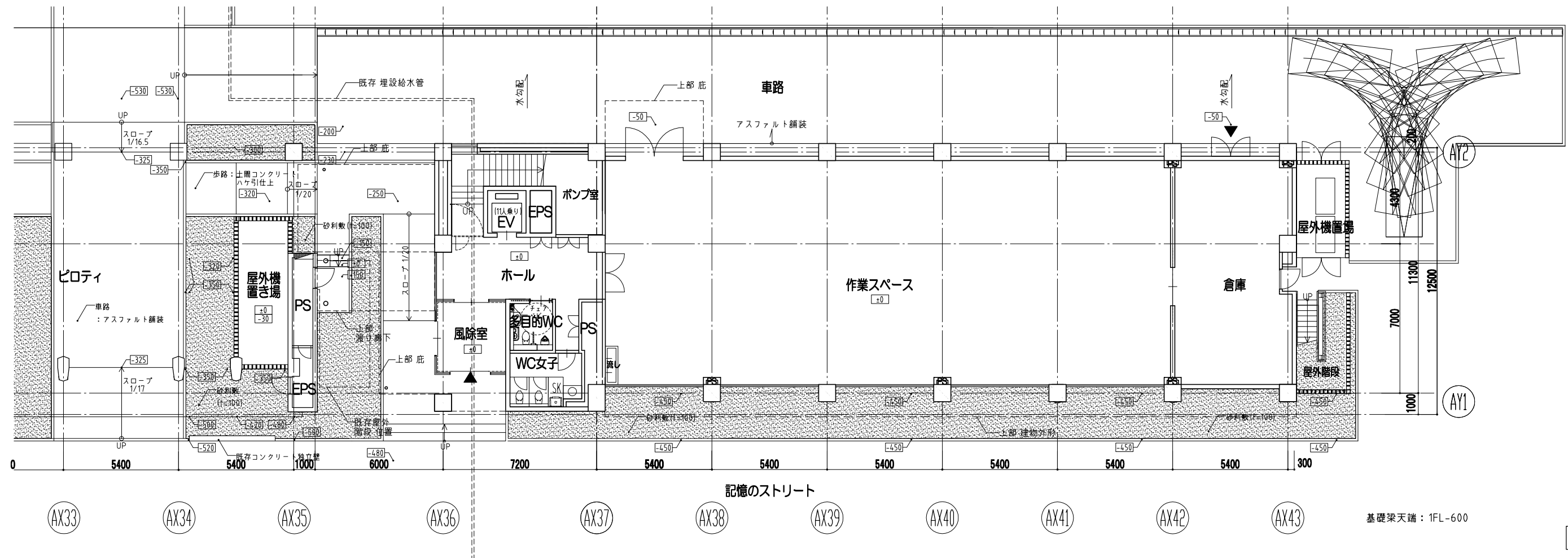


<凡例>

棟名	階数	延床面積(m ²)	建築面積(m ²)
[Hatched Box] 工事対象建物			

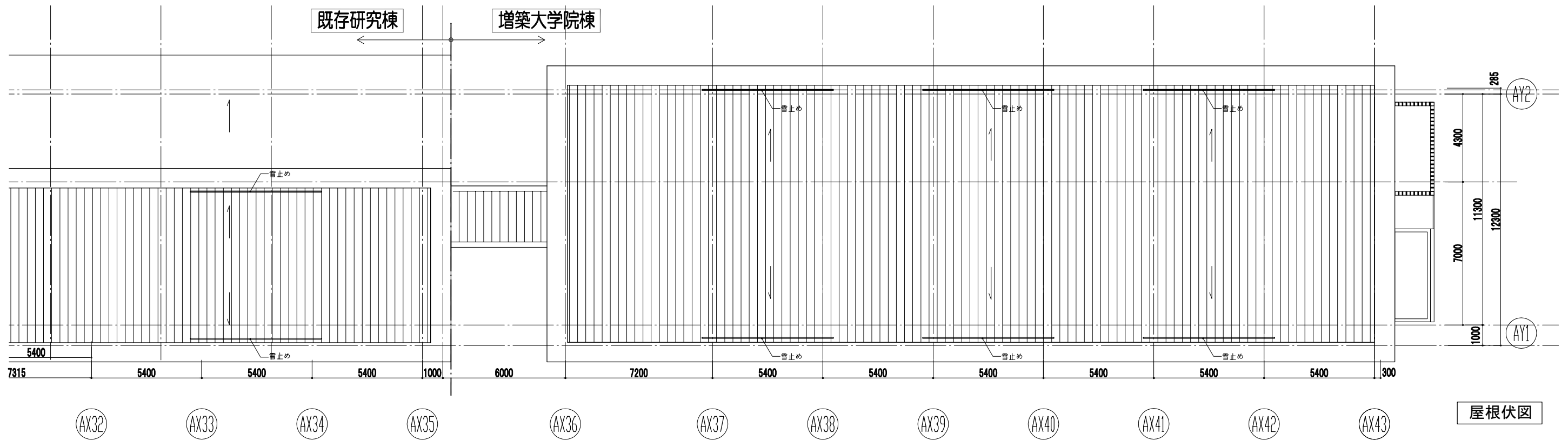


2階平面図

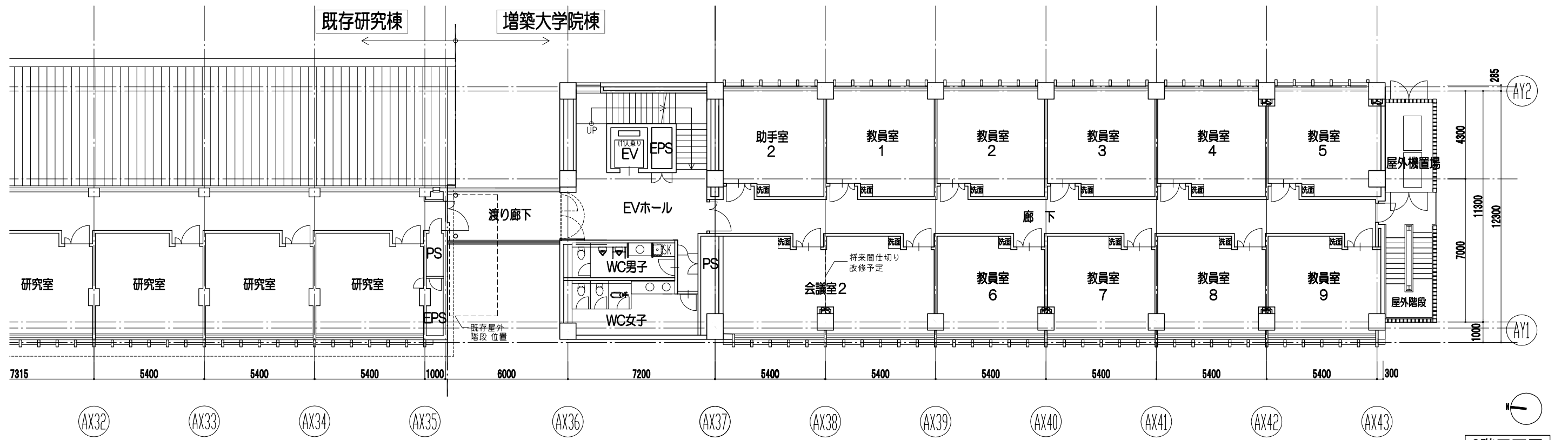


1階平面図

※当図面は打合せ資料であり、設備対応については打合せ内容に基づき、位置変更やパイプスペース等が出てくることを了解下さい。



屋根伏図



3階平面図

※当図面は打合せ資料であり、設備対応については打合せ内容に基づき、位置変更やパイプスペース等が出てくることを了解下さい。

資料12

受入継続中雑誌一覧 (紀要・年報等を除く)

No.	受入状態	形態	言語	タイトル	出版社	備考
1	継続中	冊子体	jpn	a+u	エー・アンド・ユー	
2	継続中	冊子体	jpn	AXIS	アクセス	
3	継続中	冊子体	jpn	Casa BRUTUS	マガジンハウス	
4	継続中	冊子体	jpn	CG WORLD	ワークスコーポレーション	
5	継続中	冊子体	jpn	Cut	ロッキングオン	
6	継続中	冊子体	jpn	GA DOCUMENT	A.D.A.EDITA Tokyo	
7	継続中	冊子体	jpn	GA JAPAN	A.D.A.EDITA Tokyo	
8	継続中	冊子体	jpn	JEWEL	レーヌ出版	
9	継続中	冊子体	jpn	MdN	エムディーエヌコーポレーション	
10	継続中	冊子体	jpn	MOE	白泉社	
11	継続中	冊子体	jpn	NIKKEI DESIGN	日経BP社	
12	継続中	冊子体	jpn	pen	阪急コミュニケーションズ	
13	継続中	冊子体	jpn	PHP	PHP研究所	
14	継続中	冊子体	jpn	SWITCH	スイッチ・パブリッシング	
15	継続中	冊子体	jpn	Web Designing	マイナビ	
16	継続中	冊子体	jpn	アイデア	誠文堂新光社	
17	継続中	冊子体	jpn	アサヒカメラ	朝日新聞出版	
18	継続中	冊子体	jpn	イラストノート	誠文堂新光社	
19	継続中	冊子体	jpn	イラストレーション	玄光社	
20	継続中	冊子体	jpn	エルデコ	ハースト婦人画報社	
21	継続中	冊子体	jpn	切抜き速報 社会版	日本ミック	
22	継続中	冊子体	jpn	教育ジャーナル	学研マーケティング	
23	継続中	冊子体	jpn	教育美術	教育美術振興会	
24	継続中	冊子体	jpn	教職課程	協同出版	
25	継続中	冊子体	jpn	教職研修	教育開発研究所	
26	継続中	冊子体	jpn	芸術新潮	新潮社	
27	継続中	冊子体	jpn	芸大美大を目指す人へ(別冊アトリエ)	ハースト婦人画報社	
28	継続中	冊子体	jpn	月刊学校教育相談	ほんの森出版	
29	継続中	冊子体	jpn	月刊高校教育	学事出版	
30	継続中	冊子体	jpn	月刊実践障害児教育	学研教育出版	
31	継続中	冊子体	jpn	月刊生徒指導	学事出版	
32	継続中	冊子体	jpn	月刊美術	サンアート(発売:実業之日本社)	
33	継続中	冊子体	jpn	月刊文化財	第一法規	
34	継続中	冊子体	jpn	月刊ミュゼ	アム・プロモーション	
35	継続中	冊子体	jpn	現代詩手帖	思潮社	
36	継続中	冊子体	jpn	こころの科学	日本評論社	
37	継続中	冊子体	jpn	別冊こころの科学	日本評論社	
38	継続中	冊子体	jpn	國華	國華社	
39	継続中	冊子体	jpn	コマーシャル・フォト	玄光社	
40	継続中	冊子体	jpn	コンフォルト	建築資材研究社	
41	継続中	冊子体	jpn	産業と教育	実業出版	
42	継続中	冊子体	jpn	児童心理	金子書房	
43	継続中	冊子体	jpn	指導と評価	日本図書文化協会	
44	継続中	冊子体	jpn	商店建築	商店建築社	
45	継続中	冊子体	jpn	情報処理	情報処理学会	
46	継続中	冊子体	jpn	照明学会誌	照明学会	
47	継続中	冊子体	jpn	初等教育資料	東洋館出版社	
48	継続中	冊子体	jpn	新建築	新建築社	
49	継続中	冊子体	jpn	進路指導	日本進路指導協会	
50	継続中	冊子体	jpn	染織情報α	染織と生活社	
51	継続中	冊子体	jpn	装苑	文化出版局	
52	継続中	冊子体	jpn	そだちの科学	日本評論社	
53	継続中	冊子体	jpn	ソトコト	木楽舎	
54	継続中	冊子体	jpn	中等教育資料	学事出版	
55	継続中	冊子体	jpn	デザインノート	誠文堂新光社	
56	継続中	冊子体	jpn	陶工房	誠文堂新光社	
57	継続中	冊子体	jpn	道徳教育	明治図書出版	
58	継続中	冊子体	jpn	道徳と特別活動	文溪堂	
59	継続中	冊子体	jpn	ナショナルジオグラフィック	ナショナル・ジオグラフィック社	
60	継続中	冊子体	jpn	七緒	プレジデント社	
61	継続中	冊子体	jpn	日経Linux	日経BP社	
62	継続中	冊子体	jpn	日本カメラ	日本カメラ社	
63	継続中	冊子体	jpn	博物館学研究	日本博物館協会	
64	継続中	冊子体	jpn	博物館学雑誌	全日本博物館学会	
65	継続中	冊子体	jpn	版画芸術	阿部出版	
66	継続中	冊子体	jpn	美学	美学会	
67	継続中	冊子体	jpn	美術史	美術史学会	
68	継続中	冊子体	jpn	美術手帖	美術出版社	
69	継続中	冊子体	jpn	美術の窓	生活の友社	
70	継続中	冊子体	jpn	プレーン	宣伝会議	
71	継続中	冊子体	jpn	文藝春秋	文藝春秋	
72	継続中	冊子体	jpn	宝石の四季	レック	
73	継続中	冊子体	jpn	炎芸術	阿部出版	
74	継続中	冊子体	jpn	モダンリビング	ハースト婦人画報社	
75	継続中	冊子体	jpn	ユリイカ	青土社	
76	継続中	冊子体	jpn	流行色	日本流行色協会	
77	継続中	冊子体	jpn	和楽	小学館	
78	継続中	冊子体	jpn	あきた経済	秋田経済研究所	

No.	受入状態	形態	言語	タイトル	出版社	備考
79	継続中	冊子体	jpn	秋田民俗	秋田県民俗学会(秋田文化出版)	
80	継続中	冊子体	jpn	秋大史學	秋田大学史学会	
81	継続中	冊子体	jpn	秋田タウン情報	秋田タウン情報	
82	継続中	EJ	eng	American Philosophical Quarterly	North American Philosophical Publications ; University of Illinois Press	JSTOR AS 5
83	継続中	EJ	eng	Annales. Histoire, Sciences Sociales	Cambridge University Press	JSTOR AS 5
84	継続中	EJ	eng	The Annual of the British School at Athens	British School at Athens ; Cambridge University Press	JSTOR AS 5
85	継続中	EJ	eng	The Antioch Review	Antioch Review Inc.	JSTOR AS 5
86	継続中	EJ	eng	Archives of Asian Art	Duke University Press	JSTOR AS 5
87	継続中	EJ	eng	Arion: A Journal of Humanities and the Classics	Trustees of Boston University ; Trustees of Boston University through its publication Arion: A Journal of Humanities and the	JSTOR AS 5
88	継続中	EJ	eng	The Arkansas Historical Quarterly	Arkansas Historical Association	JSTOR AS 5
89	継続中	EJ	eng	Ars Orientalis	The Smithsonian Institution ; Regents of the University of Michigan	JSTOR AS 5
90	継続中	EJ	eng	British School at Athens Studies	British School at Athens	JSTOR AS 5
91	継続中	EJ	eng	The British School at Athens. Supplementary	British School at Athens	JSTOR AS 5
92	継続中	EJ	eng	The Bulletin of the Cleveland Museum of Art	Cleveland Museum of Art	JSTOR AS 5
93	継続中	EJ	eng	Bulletin of the Committee on Canadian Labour History / Bulletin du Comité sur l'Histoire Ouvrière	Canadian Committee on Labour History	JSTOR AS 5
94	継続中	EJ	eng	Bulletin of the Fogg Art Museum	Harvard University Art Museums ; Harvard Art Museums ; The President and Fellows of Harvard College	JSTOR AS 5
95	継続中	EJ	eng	The Bulletin of the Museum of Modern Art	The Museum of Modern Art	JSTOR AS 5
96	継続中	EJ	eng	California History	University of California Press ; California Historical Society	JSTOR AS 5
97	継続中	EJ	eng	The Catholic Historical Review	Catholic University of America Press	JSTOR AS 5
98	継続中	EJ	eng	The Chaucer Review	Penn State University Press	JSTOR AS 5
99	継続中	EJ	eng	Chicago Review	Chicago Review	JSTOR AS 5
100	継続中	EJ	eng	Classical Antiquity	University of California Press	JSTOR AS 5
101	継続中	EJ	eng	Cleveland Studies in the History of Art	Cleveland Museum of Art	JSTOR AS 5
102	継続中	EJ	eng	College Literature	The Johns Hopkins University Press	JSTOR AS 5
103	継続中	EJ	eng	Contemporary European History	Cambridge University Press	JSTOR AS 5
104	継続中	EJ	eng	Crítica: Revista Hispanoamericana de Filosofía	Universidad Nacional Autónoma de México ; Instituto de Investigaciones Filosóficas	JSTOR AS 5
105	継続中	EJ	eng	Dante Studies, with the Annual Report of the Dante	The Johns Hopkins University Press	JSTOR AS 5
106	継続中	EJ	eng	Design Quarterly	Walker Art Center	JSTOR AS 5
107	継続中	EJ	eng	Early American Literature	University of North Carolina Press	JSTOR AS 5
108	継続中	EJ	eng	Environmental History	Forest History Society ; American Society for Environmental History ; Oxford University	JSTOR AS 5
109	継続中	EJ	eng	Erkenntnis (1975-)	Springer	JSTOR AS 5
110	継続中	EJ	eng	Ethical Theory and Moral Practice	Springer	JSTOR AS 5
111	継続中	EJ	eng	Film History	Indiana University Press	JSTOR AS 5
112	継続中	EJ	eng	The Florida Historical Quarterly	Florida Historical Society	JSTOR AS 5
113	継続中	EJ	eng	Folk Music Journal	English Folk Dance + Song Society	JSTOR AS 5
114	継続中	EJ	eng	Frontiers of Philosophy in China	Brill	JSTOR AS 5
115	継続中	EJ	eng	Germanic Museum Bulletin	Harvard University Art Museums ; Harvard Art Museums ; The President and Fellows of Harvard College	JSTOR AS 5
116	継続中	EJ	eng	Getty Research Journal	J. Paul Getty Trust ; The University of Chicago Press	JSTOR AS 5
117	継続中	EJ	eng	Gnomon	Verlag C.H.Beck	JSTOR AS 5
118	継続中	EJ	eng	Grand Street	Ben Sonnenberg ; Jean Stein	JSTOR AS 5
119	継続中	EJ	eng	Harvard Art Museum Annual Report	Harvard University Art Museums ; Harvard Art Museums ; The President and Fellows of Harvard College	JSTOR AS 5
120	継続中	EJ	eng	Harvard Review	Houghton Library of the Harvard College Library ; Harvard Review	JSTOR AS 5
121	継続中	EJ	eng	Harvard University Art Museums Bulletin	Harvard University Art Museums ; Harvard Art Museums ; The President and Fellows of Harvard College	JSTOR AS 5
122	継続中	EJ	eng	Health and History	Australian and New Zealand Society of the History of Medicine, Inc	JSTOR AS 5
123	継続中	EJ	eng	Historia Mexicana	El Colegio de Mexico	JSTOR AS 5
124	継続中	EJ	eng	History of the Present	University of Illinois Press	JSTOR AS 5
125	継続中	EJ	eng	The Hudson Review	The Hudson Review, Inc	JSTOR AS 5
126	継続中	EJ	eng	Human Studies	Springer	JSTOR AS 5
127	継続中	EJ	eng	Hypatia	Hypatia, Inc. ; Wiley	JSTOR AS 5
128	継続中	EJ	eng	The International History Review	Taylor & Francis, Ltd.	JSTOR AS 5
129	継続中	EJ	eng	International Journal for Philosophy of Religion	Springer	JSTOR AS 5
130	継続中	EJ	eng	International Journal of Hindu Studies	Springer	JSTOR AS 5
131	継続中	EJ	eng	International Labor and Working-Class History	International Labor and Working-Class, Inc. ; Cambridge University Press	JSTOR AS 5
132	継続中	EJ	eng	The Iowa Review	University of Iowa	JSTOR AS 5
133	継続中	EJ	eng	Iran	Taylor & Francis, Ltd.	JSTOR AS 5
134	継続中	EJ	eng	The J. Paul Getty Museum Journal	J. Paul Getty Trust	JSTOR AS 5
135	継続中	EJ	eng	Jewish History	Springer	JSTOR AS 5
136	継続中	EJ	eng	Journal for General Philosophy of Science / Zeitschrift für allgemeine Wissenschaftstheorie	Springer	JSTOR AS 5
137	継続中	EJ	eng	Journal of American Ethnic History	Immigration & Ethnic History Society ; University of Illinois Press	JSTOR AS 5
138	継続中	EJ	eng	Journal of American Studies	Cambridge University Press ; British Association for American Studies	JSTOR AS 5

No.	受入状態	形態	言語	タイトル	出版社	備考
139	継続中	EJ	eng	Journal of Animal Ethics	University of Illinois Press ; Ferrater Mora Oxford Centre for Animal Ethics	JSTOR AS 5
140	継続中	EJ	eng	The Journal of Ethics	Springer	JSTOR AS 5
141	継続中	EJ	eng	Journal of Feminist Studies in Religion	Indiana University Press ; FSR, Inc	JSTOR AS 5
142	継続中	EJ	eng	Journal of Film and Video	University of Illinois Press ; University Film & Video Association	JSTOR AS 5
143	継続中	EJ	eng	Journal of Folklore Research	Indiana University Press	JSTOR AS 5
144	継続中	EJ	eng	Journal of Medieval Religious Cultures	Penn State University Press	JSTOR AS 5
145	継続中	EJ	eng	Journal of Modern Literature	Indiana University Press	JSTOR AS 5
146	継続中	EJ	eng	Journal of New Zealand Literature (JNZL)	Journal of New Zealand Literature ; Victoria University of Wellington	JSTOR AS 5
147	継続中	EJ	eng	Journal of Nietzsche Studies	Penn State University Press	JSTOR AS 5
148	継続中	EJ	eng	The Journal of Pacific History	Taylor & Francis, Ltd. ; The Journal of Pacific History Inc	JSTOR AS 5
149	継続中	EJ	eng	Journal of Religion and Health	Springer	JSTOR AS 5
150	継続中	EJ	eng	The Journal of Religious Ethics	Blackwell Publishing Ltd ; Wiley ; Journal of Religious Ethics, Inc	JSTOR AS 5
151	継続中	EJ	eng	Journal of the Abraham Lincoln Association	University of Illinois Press	JSTOR AS 5
152	継続中	EJ	eng	Journal of the American Research Center in Egypt	American Research Center in Egypt	JSTOR AS 5
153	継続中	EJ	eng	The Journal of the Gilded Age and Progressive Era	Society for Historians of the Gilded Age & Progressive Era ; Cambridge University	JSTOR AS 5
154	継続中	EJ	eng	Journal of the History of Biology	Springer	JSTOR AS 5
155	継続中	EJ	eng	Journal of the Museum of Fine Arts, Boston	Museum of Fine Arts, Boston	JSTOR AS 5
156	継続中	EJ	eng	Journal of the Royal Asiatic Society	Royal Asiatic Society of Great Britain and Ireland ; Cambridge University Press	JSTOR AS 5
157	継続中	EJ	eng	Journal of the Southwest	Journal of the Southwest	JSTOR AS 5
158	継続中	EJ	eng	The Journal of the Walters Art Museum	The Walters Art Museum	JSTOR AS 5
159	継続中	EJ	eng	Journal of World History	University of Hawai'i Press	JSTOR AS 5
160	継続中	EJ	eng	The Kenyon Review	Kenyon College	JSTOR AS 5
161	継続中	EJ	eng	Labour / Le Travail	Canadian Committee on Labour History ; Athabasca University Press	JSTOR AS 5
162	継続中	EJ	eng	Labour History	Australian Society for the Study of Labour History, Inc.	JSTOR AS 5
163	継続中	EJ	eng	Latin American Literary Review	Latin American Literary Review	JSTOR AS 5
164	継続中	EJ	eng	Linguistics and Philosophy	Springer	JSTOR AS 5
165	継続中	EJ	eng	Louisiana History: The Journal of the Louisiana Historical Association	Louisiana Historical Association	JSTOR AS 5
166	継続中	EJ	eng	M Bulletin (Museum of Fine Arts, Boston)	Museum of Fine Arts, Boston	JSTOR AS 5
167	継続中	EJ	eng	Mānoa	University of Hawai'i Press	JSTOR AS 5
168	継続中	EJ	eng	Massachusetts Historical Review	Massachusetts Historical Society	JSTOR AS 5
169	継続中	EJ	eng	The Massachusetts Review	The Massachusetts Review, Inc.	JSTOR AS 5
170	継続中	EJ	eng	Memoirs of the American Academy in Rome	American Academy in Rome ; University of Michigan Press	JSTOR AS 5
171	継続中	EJ	eng	Memoirs of the American Academy in Rome. Supplementary Volumes	American Academy in Rome ; University of Michigan Press ; American Academy in Rome and University of Michigan Press	JSTOR AS 5
172	継続中	EJ	eng	Michigan Historical Review	Central Michigan University	JSTOR AS 5
173	継続中	EJ	eng	Minnesota History	Minnesota Historical Society Press ; Minnesota Historical Society	JSTOR AS 5
174	継続中	EJ	eng	Mississippi Review	University of Southern Mississippi	JSTOR AS 5
175	継続中	EJ	eng	Mitteilungen des Kunsthistorischen Institutes in Florenz	Kunsthistorisches Institut in Florenz, Max- Planck-Institut	JSTOR AS 5
176	継続中	EJ	eng	MoMA	The Museum of Modern Art	JSTOR AS 5
177	継続中	EJ	eng	Monatshefte	University of Wisconsin Press	JSTOR AS 5
178	継続中	EJ	eng	Montana: The Magazine of Western History	Montana Historical Society	JSTOR AS 5
179	継続中	EJ	eng	Narrative	Ohio State University Press	JSTOR AS 5
180	継続中	EJ	eng	The North American Review	University of Northern Iowa	JSTOR AS 5
181	継続中	EJ	eng	OAH Magazine of History	Organization of American Historians ; Oxford University Press	JSTOR AS 5
182	継続中	EJ	eng	Pennsylvania Legacies	The Historical Society of Pennsylvania ; University of Pennsylvania Press	JSTOR AS 5
183	継続中	EJ	eng	The Pennsylvania Magazine of History and Biography	The Historical Society of Pennsylvania ; University of Pennsylvania Press	JSTOR AS 5
184	継続中	EJ	eng	Philosophical Studies: An International Journal for Philosophy in the Analytic Tradition	Springer	JSTOR AS 5
185	継続中	EJ	eng	The Pluralist	University of Illinois Press ; Society for the Advancement of American Philosophy	JSTOR AS 5
186	継続中	EJ	eng	Polish American Studies	University of Illinois Press ; Polish American Historical Association	JSTOR AS 5
187	継続中	EJ	eng	Quaderni Urbinati di Cultura Classica	Fabrizio Serra Editore ; Accademia Editoriale	JSTOR AS 5
188	継続中	EJ	eng	Religion & Literature	The University of Notre Dame	JSTOR AS 5
189	継続中	EJ	eng	Religious Studies	Cambridge University Press	JSTOR AS 5
190	継続中	EJ	eng	Research in African Literatures	Indiana University Press	JSTOR AS 5
191	継続中	EJ	eng	The Review of Metaphysics	Philosophy Education Society Inc	JSTOR AS 5
192	継続中	EJ	eng	Revista de Historia de América	Pan American Institute of Geography and History	JSTOR AS 5
193	継続中	EJ	eng	Revista de Letras	UNESP Universidade Estadual Paulista Julio de Mesquita Filho	JSTOR AS 5
194	継続中	EJ	eng	Revue d'histoire moderne et contemporaine (1954-)	Societe d'Histoire Moderne et Contemporaine	JSTOR AS 5
195	継続中	EJ	eng	Rhetorica: A Journal of the History of Rhetoric	International Society for the History of Rhetoric ; University of California Press	JSTOR AS 5
196	継続中	EJ	eng	Royal Musical Association Research Chronicle	Taylor & Francis, Ltd. ; Royal Musical Association	JSTOR AS 5
197	継続中	EJ	eng	Science Fiction Studies	SF-TH Inc	JSTOR AS 5
198	継続中	EJ	eng	The Sewanee Review	The Johns Hopkins University Press	JSTOR AS 5
199	継続中	EJ	eng	The South Carolina Historical Magazine	South Carolina Historical Society	JSTOR AS 5

No.	受入状態	形態	言語	タイトル	出版社	備考
200	継続中	EJ	eng	South: A Scholarly Journal	University of North Carolina Press	JSTOR AS 5
201	継続中	EJ	eng	Storyworlds: A Journal of Narrative Studies	University of Nebraska Press	JSTOR AS 5
202	継続中	EJ	eng	Studien zur Altägyptischen Kultur	Helmut Buske Verlag GmbH	JSTOR AS 5
203	継続中	EJ	eng	Studies in East European Thought	Springer	JSTOR AS 5
204	継続中	EJ	eng	Synthese	Springer	JSTOR AS 5
205	継続中	EJ	eng	Syria	Institut Francais du Proche-Orient	JSTOR AS 5
206	継続中	EJ	eng	I Tatti Studies in the Italian Renaissance	Villa I Tatti, The Harvard Center for Italian Renaissance Studies ; The University of Chicago Press	JSTOR AS 5
207	継続中	EJ	eng	The Threepenny Review	Threepenny Review	JSTOR AS 5
208	継続中	EJ	eng	U.S. Catholic Historian	Catholic University of America Press	JSTOR AS 5
209	継続中	EJ	eng	Victorian Literature and Culture	Cambridge University Press	JSTOR AS 5
210	継続中	EJ	eng	Victorian Periodicals Review	The Johns Hopkins University Press ; Research Society for Victorian Periodicals	JSTOR AS 5
211	継続中	EJ	eng	Victorian Poetry	West Virginia University Press	JSTOR AS 5
212	継続中	EJ	eng	Victorian Studies	Indiana University Press	JSTOR AS 5
213	継続中	EJ	eng	The Virginia Magazine of History and Biography	Virginia Historical Society	JSTOR AS 5
214	継続中	EJ	eng	Washington History	Historical Society of Washington, D.C.	JSTOR AS 5
215	継続中	EJ	eng	The Wisconsin Magazine of History	Wisconsin Historical Society	JSTOR AS 5
216	継続中	EJ	eng	World Literature Today	Board of Regents of the University of	JSTOR AS 5
217	継続中	EJ	eng	Zeitschrift für Papyrologie und Epigraphik	Dr. Rudolf Habelt GmbH	JSTOR AS 5
218	継続中	EJ	eng	Zeitschrift für philosophische Forschung	Vittorio Klostermann GmbH	JSTOR AS 5
219	継続中	EJ	eng	291	Thomas J. Watson Library, The Metropolitan Museum of Art	JSTOR AS 8
220	継続中	EJ	eng	Academe	American Association of University	JSTOR AS 8
221	継続中	EJ	eng	Acadiensis	Acadiensis: Journal of the History of the Atlantic Region	JSTOR AS 8
222	継続中	EJ	eng	African Music	International Library of African Music	JSTOR AS 8
223	継続中	EJ	eng	The Agricultural History Review	British Agricultural History Society	JSTOR AS 8
224	継続中	EJ	eng	The Aldine	Thomas J. Watson Library, The Metropolitan Museum of Art ; The Frick Collection	JSTOR AS 8
225	継続中	EJ	eng	American Art Illustrated	Brooklyn Museum	JSTOR AS 8
226	継続中	EJ	eng	The American Art Review	Brooklyn Museum	JSTOR AS 8
227	継続中	EJ	eng	American Literary Realism	University of Illinois Press	JSTOR AS 8
228	継続中	EJ	eng	The American Magazine of Art	The Frick Collection	JSTOR AS 8
229	継続中	EJ	eng	American Periodicals	Ohio State University Press	JSTOR AS 8
230	継続中	EJ	eng	The American Poetry Review	American Poetry Review	JSTOR AS 8
231	継続中	EJ	eng	Anales de la literatura española contemporánea	Society of Spanish & Spanish-American	JSTOR AS 8
232	継続中	EJ	eng	L'Année épigraphique	Presses Universitaires de France	JSTOR AS 8
233	継続中	EJ	eng	Annuaire-Bulletin de la Société de l'histoire de France	Societe de l'Histoire de France ; Editions de Bocard	JSTOR AS 8
234	継続中	EJ	eng	Annual Report of the Trustees of the Metropolitan Museum of Art	The Metropolitan Museum of Art	JSTOR AS 8
235	継続中	EJ	eng	The Art Amateur	Thomas J. Watson Library, The Metropolitan Museum of Art	JSTOR AS 8
236	継続中	EJ	eng	Art & Life	Thomas J. Watson Library, The Metropolitan Museum of Art	JSTOR AS 8
237	継続中	EJ	eng	The Art Critic	Thomas J. Watson Library, The Metropolitan Museum of Art	JSTOR AS 8
238	継続中	EJ	eng	The Art Journal (1875-1887)	Brooklyn Museum	JSTOR AS 8
239	継続中	EJ	eng	The Art News	Thomas J. Watson Library, The Metropolitan Museum of Art	JSTOR AS 8
240	継続中	EJ	eng	The Art News (1923-)	The Frick Collection	JSTOR AS 8
241	継続中	EJ	eng	The Art Review	Thomas J. Watson Library, The Metropolitan Museum of Art	JSTOR AS 8
242	継続中	EJ	eng	The Art Union	Thomas J. Watson Library, The Metropolitan Museum of Art	JSTOR AS 8
243	継続中	EJ	eng	The Art World	The Frick Collection	JSTOR AS 8
244	継続中	EJ	eng	Arthuriana	Scriptorium Press	JSTOR AS 8
245	継続中	EJ	eng	The Artist: An Illustrated Monthly Record of Arts, Crafts and Industries (American Edition)	The Frick Collection	JSTOR AS 8
246	継続中	EJ	eng	Arts & Decoration (1910-1918)		JSTOR AS 8
247	継続中	EJ	eng	Aula-Historia Social	Fundacion Instituto de Historia Social	JSTOR AS 8
248	継続中	EJ	eng	Behavior and Philosophy	Cambridge Center for Behavioral Studies	JSTOR AS 8
249	継続中	EJ	eng	Bibliothèque d'Humanisme et Renaissance	Librairie Droz	JSTOR AS 8
250	継続中	EJ	eng	Black Camera	Indiana University Press	JSTOR AS 8
251	継続中	EJ	eng	BOMB	New Art Publications	JSTOR AS 8
252	継続中	EJ	eng	Book History	The Johns Hopkins University Press	JSTOR AS 8
253	継続中	EJ	eng	Bradley, His Book	Thomas J. Watson Library, The Metropolitan Museum of Art	JSTOR AS 8
254	継続中	EJ	eng	Bridges	Bridges Association	JSTOR AS 8
255	継続中	EJ	eng	Brush and Pencil	Thomas J. Watson Library, The Metropolitan Museum of Art ; The Frick Collection	JSTOR AS 8
256	継続中	EJ	eng	Bulletin (St. Louis Art Museum)	St. Louis Art Museum	JSTOR AS 8
257	継続中	EJ	eng	Bulletin of the American Art-Union	Thomas J. Watson Library, The Metropolitan Museum of Art	JSTOR AS 8
258	継続中	EJ	eng	Bulletin of the American Association of University Professors (2010-)	American Association of University Professors	JSTOR AS 8
259	継続中	EJ	eng	Bulletin of the Council for Research in Music Education	University of Illinois Press ; Council for Research in Music Education	JSTOR AS 8
260	継続中	EJ	eng	Bulletin of the New England Art Union	Thomas J. Watson Library, The Metropolitan Museum of Art	JSTOR AS 8
261	継続中	EJ	eng	Cahiers d'ethnomusicologie	Ateliers d'ethnomusicologie	JSTOR AS 8
262	継続中	EJ	eng	Canadian Journal of Philosophy	Taylor & Francis, Ltd. ; Canadian Journal of Philosophy	JSTOR AS 8

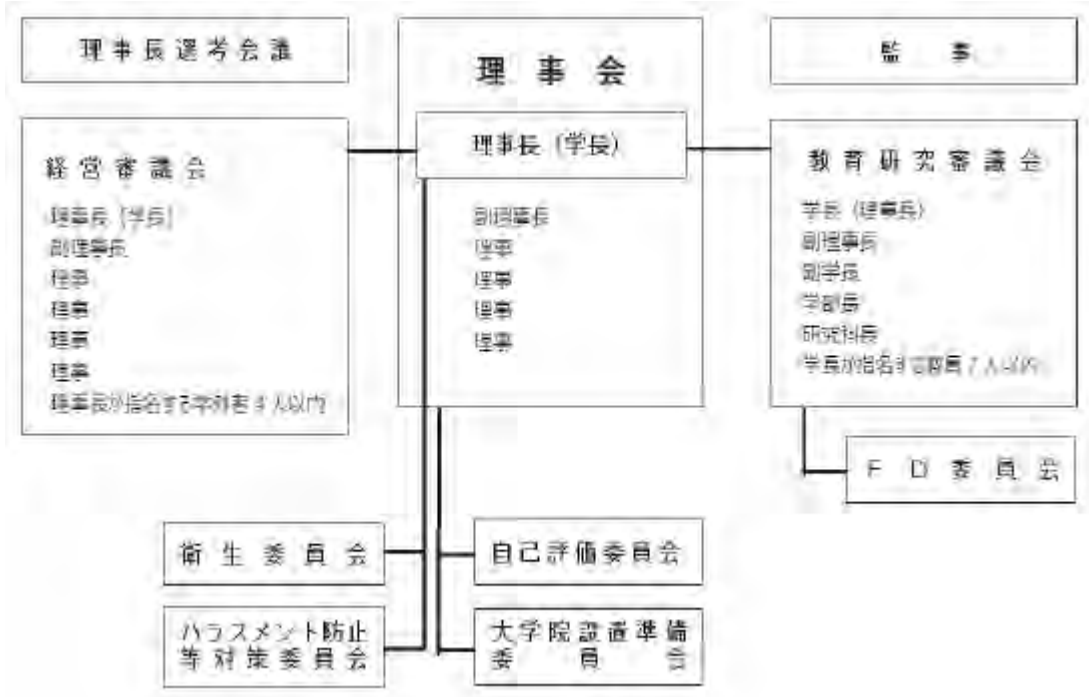
No.	受入状態	形態	言語	タイトル	出版社	備考
263	継続中	EJ	eng	El Ciervo	El Ciervo 96, S.A.	JSTOR AS 8
264	継続中	EJ	eng	Cités	Presses Universitaires de France	JSTOR AS 8
265	継続中	EJ	eng	The Collector and Art Critic	Thomas J. Watson Library, The Metropolitan Museum of Art	JSTOR AS 8
266	継続中	EJ	eng	College Music Symposium	College Music Society	JSTOR AS 8
267	継続中	EJ	eng	Columbia: A Journal of Literature and Art	Columbia: A Journal of Literature and Art	JSTOR AS 8
268	継続中	EJ	eng	Comparative Literature Studies	Penn State University Press	JSTOR AS 8
269	継続中	EJ	eng	The Connoisseur	Thomas J. Watson Library, The Metropolitan Museum of Art	JSTOR AS 8
270	継続中	EJ	eng	Cosmopolitan Art Journal	Thomas J. Watson Library, The Metropolitan Museum of Art	JSTOR AS 8
271	継続中	EJ	eng	The Crayon	Thomas J. Watson Library, The Metropolitan Museum of Art	JSTOR AS 8
272	継続中	EJ	eng	The Decorator and Furnisher	Thomas J. Watson Library, The Metropolitan Museum of Art	JSTOR AS 8
273	継続中	EJ	eng	Diderot Studies	Librairie Droz	JSTOR AS 8
274	継続中	EJ	eng	Educational Technology Research and Development	Springer	JSTOR AS 8
275	継続中	EJ	eng	English in Africa	Rhodes University	JSTOR AS 8
276	継続中	EJ	eng	Les Études philosophiques	Presses Universitaires de France	JSTOR AS 8
277	継続中	EJ	eng	Fine Arts Journal	Thomas J. Watson Library, The Metropolitan Museum of Art ; The Frick Collection	JSTOR AS 8
278	継続中	EJ	eng	For the Learning of Mathematics	FLM Publishing Association	JSTOR AS 8
279	継続中	EJ	eng	French Forum	University of Pennsylvania Press	JSTOR AS 8
280	継続中	EJ	eng	Gastronomica	University of California Press	JSTOR AS 8
281	継続中	EJ	eng	The Georgia Historical Quarterly	Georgia Historical Society	JSTOR AS 8
282	継続中	EJ	eng	Geschichte und Gesellschaft	Vandenhoeck & Ruprecht (GmbH & Co. KG)	JSTOR AS 8
283	継続中	EJ	eng	Geschichte und Gesellschaft. Sonderheft	Vandenhoeck & Ruprecht (GmbH & Co. KG)	JSTOR AS 8
284	継続中	EJ	eng	Glotta	Vandenhoeck & Ruprecht (GmbH & Co. KG)	JSTOR AS 8
285	継続中	EJ	eng	Grial	Editorial Galaxia S.A.	JSTOR AS 8
286	継続中	EJ	eng	Guerres mondiales et conflits contemporains	Presses Universitaires de France	JSTOR AS 8
287	継続中	EJ	eng	Historia Social	Fundacion Instituto de Historia Social	JSTOR AS 8
288	継続中	EJ	eng	Historical Studies in the Natural Sciences	University of California Press	JSTOR AS 8
289	継続中	EJ	eng	History and Memory	Indiana University Press	JSTOR AS 8
290	継続中	EJ	eng	History of Philosophy Quarterly	North American Philosophical Publications ; University of Illinois Press	JSTOR AS 8
291	継続中	EJ	eng	The Illustrated Magazine of Art	Thomas J. Watson Library, The Metropolitan Museum of Art	JSTOR AS 8
292	継続中	EJ	eng	The Illustrated Wood Worker	Thomas J. Watson Library, The Metropolitan Museum of Art	JSTOR AS 8
293	継続中	EJ	eng	Indiana Magazine of History	Indiana University Department of History ; Indiana University Press	JSTOR AS 8
294	継続中	EJ	eng	Intégral	Intégral	JSTOR AS 8
295	継続中	EJ	eng	International Journal of the Classical Tradition	Springer	JSTOR AS 8
296	継続中	EJ	eng	Jahrbücher für Geschichte Osteuropas	Franz Steiner Verlag	JSTOR AS 8
297	継続中	EJ	eng	Japanese Journal of Religious Studies	Nanzan University	JSTOR AS 8
298	継続中	EJ	eng	Journal for Early Modern Cultural Studies	Indiana University Press ; University of Pennsylvania Press	JSTOR AS 8
299	継続中	EJ	eng	Journal of Empirical Research on Human Research Ethics: An International Journal	Sage Publications, Inc.	JSTOR AS 8
300	継続中	EJ	eng	The Journal of English and Germanic Philology	University of Illinois Press	JSTOR AS 8
301	継続中	EJ	eng	The Journal of General Education	Penn State University Press	JSTOR AS 8
302	継続中	EJ	eng	Journal of Historical Research in Music Education	Sage Publications, Inc.	JSTOR AS 8
303	継続中	EJ	eng	The Journal of Modern Periodical Studies	Penn State University Press	JSTOR AS 8
304	継続中	EJ	eng	The Journal of Museum Education	Taylor & Francis, Ltd.	JSTOR AS 8
305	継続中	EJ	eng	Journal of Narrative Theory	Journal of Narrative Theory	JSTOR AS 8
306	継続中	EJ	eng	Journal of Philosophical Logic	Springer	JSTOR AS 8
307	継続中	EJ	eng	Journal of Science Education and Technology	Springer	JSTOR AS 8
308	継続中	EJ	eng	Journal of South Asian Literature	Asian Studies Center, Michigan State	JSTOR AS 8
309	継続中	EJ	eng	The Journal of Speculative Philosophy	Penn State University Press	JSTOR AS 8
310	継続中	EJ	eng	Journal of the Illinois State Historical Society (1998-)	Illinois State Historical Society ; University of Illinois Press	JSTOR AS 8
311	継続中	EJ	eng	Jung Journal: Culture & Psyche	Taylor & Francis, Ltd. ; C.G. Jung Institute of San Francisco	JSTOR AS 8
312	継続中	EJ	eng	Keats-Shelley Journal	Keats-Shelley Association of America, Inc.	JSTOR AS 8
313	継続中	EJ	eng	The Knight Errant	Thomas J. Watson Library, The Metropolitan Museum of Art	JSTOR AS 8
314	継続中	EJ	eng	KulturPoetik	Vandenhoeck & Ruprecht (GmbH & Co. KG)	JSTOR AS 8
315	継続中	EJ	eng	Legacy	University of Nebraska Press	JSTOR AS 8
316	継続中	EJ	eng	Materiali e discussioni per l'analisi dei testi classici	Fabrizio Serra Editore ; Accademia Editoriale	JSTOR AS 8
317	継続中	EJ	eng	Mathematics in School	The Mathematical Association	JSTOR AS 8
318	継続中	EJ	eng	Meridians	Indiana University Press	JSTOR AS 8
319	継続中	EJ	eng	Modern Art	Thomas J. Watson Library, The Metropolitan Museum of Art	JSTOR AS 8
320	継続中	EJ	eng	The Monthly Illustrator	Thomas J. Watson Library, The Metropolitan Museum of Art	JSTOR AS 8
321	継続中	EJ	eng	Music and the Moving Image	University of Illinois Press	JSTOR AS 8
322	継続中	EJ	eng	Music Perception: An Interdisciplinary Journal	University of California Press	JSTOR AS 8
323	継続中	EJ	eng	Musica Disciplina	American Institute of Musicology Verlag Corpusmusicæ, GmbH	JSTOR AS 8
324	継続中	EJ	eng	Murgia	Editions ESKA	JSTOR AS 8
325	継続中	EJ	eng	National Academy Notes including the Complete Catalogue of the Spring Exhibition, National Academy	Thomas J. Watson Library, The Metropolitan Museum of Art	JSTOR AS 8
326	継続中	EJ	eng	New England Review (1990-)	Middlebury College Publications	JSTOR AS 8
327	継続中	EJ	eng	The New Path	The Frick Collection	JSTOR AS 8

No.	受入状態	形態	言語	タイトル	出版社	備考
328	継続中	EJ	eng	Nova Religio: The Journal of Alternative and Emergent Religions	University of California Press	JSTOR AS 8
329	継続中	EJ	eng	Nueva Revista de Filología Hispánica	El Colegio de Mexico	JSTOR AS 8
330	継続中	EJ	eng	Oral History	Oral History Society	JSTOR AS 8
331	継続中	EJ	eng	Oregon Historical Quarterly	Oregon Historical Society	JSTOR AS 8
332	継続中	EJ	eng	The Pacific Northwest Quarterly	University of Washington	JSTOR AS 8
333	継続中	EJ	eng	Papers of the British School at Rome	British School at Rome ; Cambridge University Press	JSTOR AS 8
334	継続中	EJ	eng	Pasajes	Publicacions Universitat de Valencia	JSTOR AS 8
335	継続中	EJ	eng	Pennsylvania History: A Journal of Mid-Atlantic	Penn State University Press	JSTOR AS 8
336	継続中	EJ	eng	Philosophy & Rhetoric	Penn State University Press	JSTOR AS 8
337	継続中	EJ	eng	Philosophy of Music Education Review	Indiana University Press	JSTOR AS 8
338	継続中	EJ	eng	Ploughshares	Emerson College ; Ploughshares	JSTOR AS 8
339	継続中	EJ	eng	Poetry	Poetry Foundation	JSTOR AS 8
340	継続中	EJ	eng	Prairie Schooner	University of Nebraska Press ; Prairie	JSTOR AS 8
341	継続中	EJ	eng	Profession	Modern Language Association	JSTOR AS 8
342	継続中	EJ	eng	Prooftexts	Indiana University Press	JSTOR AS 8
343	継続中	EJ	eng	Qui Parle	Duke University Press ; University of Nebraska Press	JSTOR AS 8
344	継続中	EJ	eng	The Radical Teacher	University of Illinois Press	JSTOR AS 8
345	継続中	EJ	eng	Renacimiento	Libreria y Editorial Renacimiento S. A.	JSTOR AS 8
346	継続中	EJ	eng	RES: Anthropology and Aesthetics	Peabody Museum of Archaeology and Ethnology ; The President and Fellows of Harvard College ; The University of Chicago	JSTOR AS 8
347	継続中	EJ	eng	Research in Higher Education	Springer	JSTOR AS 8
348	継続中	EJ	eng	Revista Chilena de Literatura	Universidad de Chile	JSTOR AS 8
349	継続中	EJ	eng	Revista de libros de la Fundación Caja Madrid	Fundación Caja Madrid	JSTOR AS 8
350	継続中	EJ	eng	Revista Portuguesa de Filosofia	Revista Portuguesa de Filosofia	JSTOR AS 8
351	継続中	EJ	eng	Revue d'Assyriologie et d'archéologie orientale	Presses Universitaires de France	JSTOR AS 8
352	継続中	EJ	eng	Revue d'Histoire littéraire de la France	Presses Universitaires de France	JSTOR AS 8
353	継続中	EJ	eng	Revue de Métaphysique et de Morale	Presses Universitaires de France	JSTOR AS 8
354	継続中	EJ	eng	Revue Historique	Presses Universitaires de France	JSTOR AS 8
355	継続中	EJ	eng	Revue Philosophique de la France et de l'Étranger	Presses Universitaires de France	JSTOR AS 8
356	継続中	EJ	eng	The Rijksmuseum Bulletin	Rijksmuseum Amsterdam ; Stichting het Rijksmuseum	JSTOR AS 8
357	継続中	EJ	eng	Rue Descartes	Presses Universitaires de France ; Collège International de Philosophie	JSTOR AS 8
358	継続中	EJ	eng	Salmagundi	Skidmore College	JSTOR AS 8
359	継続中	EJ	eng	Schools: Studies in Education	Francis W. Parker School ; The University of Chicago Press	JSTOR AS 8
360	継続中	EJ	eng	The Scottish Historical Review	Edinburgh University Press	JSTOR AS 8
361	継続中	EJ	eng	Seizième Siècle	Librairie Droz	JSTOR AS 8
362	継続中	EJ	eng	Shaw	Penn State University Press	JSTOR AS 8
363	継続中	EJ	eng	The Soil	Thomas J. Watson Library, The Metropolitan Museum of Art	JSTOR AS 8
364	継続中	EJ	eng	The Southwestern Historical Quarterly	Texas State Historical Association	JSTOR AS 8
365	継続中	EJ	eng	Studi Storici	Fondazione Istituto Gramsci	JSTOR AS 8
366	継続中	EJ	eng	Studia Leibnitiana	Franz Steiner Verlag	JSTOR AS 8
367	継続中	EJ	eng	Studien zur Musikwissenschaft	Gesellschaft zur Herausgabe von Denkmälern der Tonkunst in Österreich	JSTOR AS 8
368	継続中	EJ	eng	Studies in American Indian Literatures	University of Nebraska Press	JSTOR AS 8
369	継続中	EJ	eng	Studies in Bibliography	Bibliographical Society of the University of	JSTOR AS 8
370	継続中	EJ	eng	Studies in Romanticism	Boston University	JSTOR AS 8
371	継続中	EJ	eng	Studies in the American Renaissance	Joel Myerson	JSTOR AS 8
372	継続中	EJ	eng	symplokē	University of Nebraska Press	JSTOR AS 8
373	継続中	EJ	eng	Texas Studies in Literature and Language	University of Texas Press	JSTOR AS 8
374	継続中	EJ	eng	Textual Cultures	Indiana University Press	JSTOR AS 8
375	継続中	EJ	eng	Traditio	Cambridge University Press	JSTOR AS 8
376	継続中	EJ	eng	Transactions of the American Art-Union	Thomas J. Watson Library, The Metropolitan Museum of Art	JSTOR AS 8
377	継続中	EJ	eng	Transactions of the Charles S. Peirce Society	Indiana University Press	JSTOR AS 8
378	継続中	EJ	eng	Translation and Literature	Edinburgh University Press	JSTOR AS 8
379	継続中	EJ	eng	Utopian Studies	Penn State University Press	JSTOR AS 8
380	継続中	EJ	eng	Victorian Review	Victorian Studies Association of Western	JSTOR AS 8
381	継続中	EJ	eng	Visual Arts Research	University of Illinois Press	JSTOR AS 8
382	継続中	EJ	eng	Watson's Art Journal		JSTOR AS 8
383	継続中	EJ	eng	The Workshop	Thomas J. Watson Library, The Metropolitan Museum of Art	JSTOR AS 8
384	継続中	EJ	eng	Yale University Art Gallery Bulletin	Yale University Art Gallery ; Yale University	JSTOR AS 8
385	継続中	EJ	eng	Zeitschrift für deutsches Altertum und deutsche	S. Hirzel Verlag ; Franz Steiner Verlag	JSTOR AS 8
386	継続中	EJ	eng	Zeitschrift für französische Sprache und Literatur	Franz Steiner Verlag	JSTOR AS 8

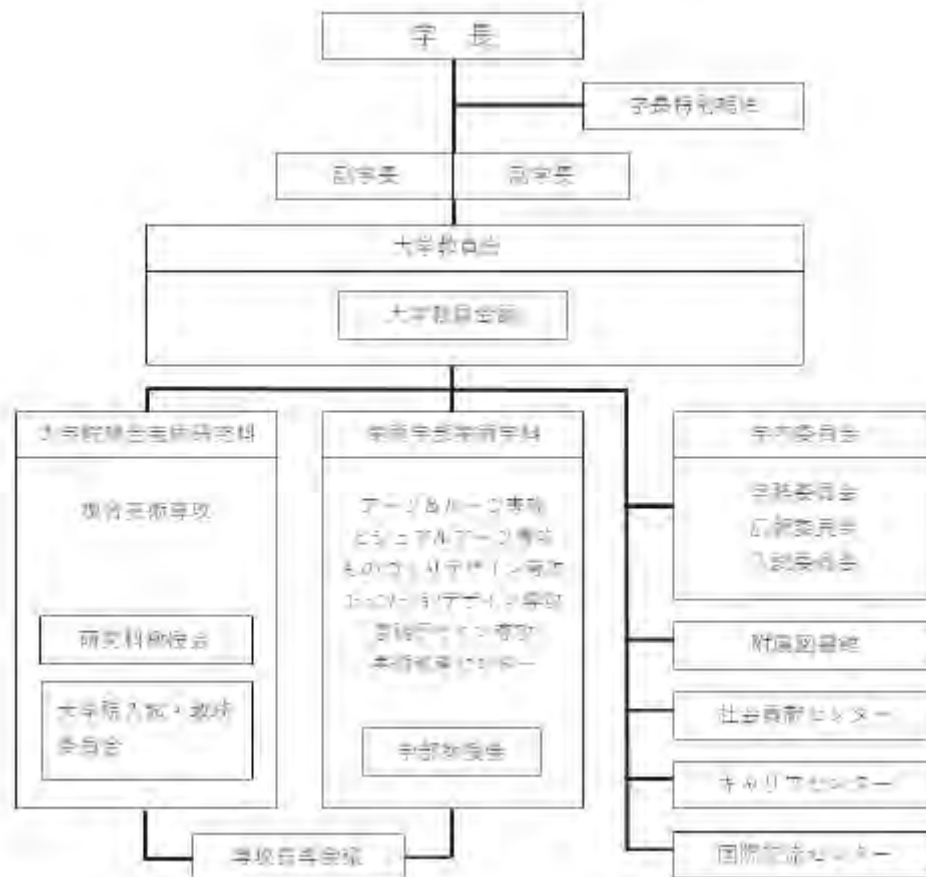
※ 冊子体の外国雑誌は購読タイトル見直しのため、過去に購読していたものを、平成28年度から29年度にかけて全て停止した。

公立大学法人秋田公立美術大学組織図

○法人組織



○大学組織



1 FD研修会

日程	研修会	内容	主催
7月31日(月)	2017年度第4回FD・SD研修会「書く力」「考える力」を鍛える～看護・介護福祉教育、研究、臨床の場で生きる指導とは～	講演・研修	日本赤十字秋田看護大学・日本赤十字秋田短期大学
9月1日(金)	全学的な「成績評価ガイドライン」の作成を目指して～成績評価の妥当性と信頼性を担保するための同僚評価～	・講演「全学的な「成績評価ガイドライン」の作成を目指して」 ・パネルディスカッション「授業形態毎に見る成績評価の工夫と課題」	秋田大学
9月22日(金)	秋田県立大学全学FD講演会「大学における教養教育」	講演「大学における教養教育」	秋田県立大学
10月14日(土)	東北地域大学教育推進連絡会議	「接続」から考える教養教育カリキュラム	福島大学
2月27日(火)	研究不正防止セミナー「公的研究費の管理・監査のガイドラインについて」	公的研究費不正使用および研究活動における不正行為を未然に防ぐために必要な知識や環境・体制の構築づくり等について教職員を対象に講演	本学
3月2日(金)	授業研究会	各教員が教育研究活動に係る能力向上のために情報交換を行い、研究・教育の内容と方法の効果的な向上を図ることを目的とした授業研究会の開催	本学

2 学生による授業アンケート

日程	アンケート名	内容
2回(前期・後期)	前期・後期授業アンケート	「この授業をよく理解できたか」など5項目の内容の学生アンケートで、全科目で授業評価を行い、授業内容や指導方法の改善につなげた。

3 教員相互の授業参観

日程	時限	科目名	授業担当者	教室
7月6日(木)	2	キャリアデザイン1 ※常時学内公開	菅原香織	大講義室
7月7日(金)	4	写真技術基礎	阪口正太郎	講義室3
7月10日(月)	1	現代芸術論D	水田圭	大講義室
7月10日(月)	2	人物画演習(教職課程)	鈴木 司	絵画実習室4
7月10日(月)	2	教育実習事前事後指導	毛内嘉威ほか	共通デザイン室
7月10日(月)	5	教職入門	毛内嘉威ほか	講義室3
7月11日(火)	3～5	コミュニケーションデザイン演習B3	阪口、飯倉、水田	共通デザイン室
7月11日(火)	4	学校体験実習1	毛内嘉威ほか	講義室3
7月12日(水)	4	DTPメディアデザイン演習	水田圭	CP7
7月13日(木)	2	キャリアデザイン2 ※常時学内公開	今中隆介	大講義室
7月13日(木)	3、4	コミュニケーションデザイン演習B1	阪口、飯倉、水田	グラフィックデザイン室

日程	時限	科目名	授業担当者	教室
7月18日(火)	3~5	ものづくりデザイン演習3	ものづくりデザイン専攻教員	大学院棟1F作業室
7月18日(火)	3~5	景観デザイン演習3	菅原・小杉・山内・石山・岸	景観デザイン演習室
7月18日(火)	3~5	コミュニケーションデザイン演習B3	阪口、飯倉、水田	共通デザイン室
7月18日(火)	5	アカデミックリテラシー1	池亀直子	大講義室
7月19日(水)	4	DTPメディアデザイン演習	水田圭	CP7
7月19日(水)	4、5	景観デザイン演習1	菅原・小杉・山内・石山・岸	景観デザイン演習室
7月20日(木)	2	キャリアデザイン1 ※常時学内公開	菅原香織	大講義室
7月20日(木)	3、4	コミュニケーションデザイン演習B1	阪口、飯倉、水田	グラフィックデザイン室
7月21日(金)	4	写真技術基礎	阪口正太郎	講義室3
7月24日(月)	1	現代芸術論D	水田圭	大講義室
7月24日(月)	2	教育実習事前事後指導	毛内嘉威ほか	共通デザイン室
7月24日(月)	4	教職論	池亀直子	講義室2
7月25日(火)	4、5	ビジュアルアーツ演習A	ビジュアルアーツ専攻教員	ビジュアルアーツ実習室 他
7月25日(火)	5	アカデミックリテラシー1	池亀直子	大講義室
7月25日(火)	3~5	コミュニケーションデザイン演習A3	官能・坂本・孔・ベ	ウェブデザイン室
7月25日(火)	3~5	コミュニケーションデザイン演習B3	阪口、飯倉、水田	共通デザイン室
7月26日(水)	4	DTPメディアデザイン演習	水田圭	CP7
7月26日(水)	4、5	ビジュアルアーツ演習A	ビジュアルアーツ専攻教員	ビジュアルアーツ実習室 他
7月26日(水)	4、5	ものづくりデザイン演習1(陶芸・木工・染)	ものづくりデザイン専攻教員	ももさだ木工金工室
7月26日(水)	4、5	コミュニケーションデザイン演習A1	官能・坂本・孔・ベ	グラフィックデザイン室
7月26日(水)	4、5	アーツ&ルーツ導入演習 アーツ&ルーツ応用演習	藤、皆川、石倉、山本	学外
7月27日(木)	2	キャリアデザイン2 ※常時学内公開	今中隆介	大講義室
7月27日(木)	3、4	コミュニケーションデザイン演習B1	阪口、飯倉、水田	グラフィックデザイン室
7月28日(金)	1	素描表現演習	安藤康裕	講義室1
7月29日(土)	1、2	コミュニティデザイン演習	官能右泰	学外
7月29日(土)	2、3	ビジュアルアーツ演習C	ビジュアルアーツ専攻教員	ももさだ展示室、多目的ホール 他
8月3日(木)	4、5	ものづくりデザイン演習1(ガラス・プロダクト・漆工・金工)	ものづくりデザイン専攻教員	ももさだ木工金工室
8月4日(金)	4	写真技術基礎	阪口正太郎	講義室3
9月28日(木)	16:00 ~ 18:00	教育実習1、教育実習2 (4年生教育実習報告会)	毛内嘉威ほか	大講義室
1月19日(金)	1限	錯視表現演習(教職課程)	鈴木 司	絵画実習室4
1月19日(金)	2限	構成論	金 孝卿	講義室2
1月23日(火) (予備日24日(水))	9時~ 終日	コミュニケーションデザイン専攻Bクラス 講評会 (3年生)	CD専攻B教員	アトリエももさだ
1月23日(火)	5限	色彩基礎演習	金 孝卿	共通デザイン室
1月24日(水)	2限	描画材料演習	鈴木 司	絵画実習室4

日程	時限	科目名	授業担当者	教室
1月26日(金)	2限	構成論	金 孝卿	講義室2
1月29日(月)	2~5限	卒業研究(ビジュアルアーツ専攻)	VA専攻教員	ももさだ多目的ホール
1月29日(月)	3限	卒業研究(コミュニケーションデザイン専攻Aクラス)	CD専攻A教員	ウェブデザイン室
1月30日(火)	9時~18時	コミュニケーションデザイン専攻Bクラス講評会(4年生)	CD専攻B教員	アトリエももさだ
1月31日(水)	9時~12時	コミュニケーションデザイン専攻Bクラス講評会(4年生)	CD専攻B教員	アトリエももさだ
2月1日(木)	1限	デザイン演習入門(学生(1年生)によるデザイン提案書の閲覧と投票)	渡邊+田村+萩原	大講義室
2月1日(木)	4限	Webデザイン基礎演習	ベ ジンソク	CP6
2月2日(金)	3~4限	美術科指導法演習	尾澤 勇	共通デザイン室
2月2日(金)	4限	学校体験実習2	毛内 嘉威	講義室3
2月6日(火)	9時~17時	ものづくりデザイン演習2(最終発表)	MD専攻教員	アトリエももさだ展示室、他
2月7日(水)	1限	製本とブックデザイン	水田 圭	共通デザイン室
2月8日(木)	1限	デザイン演習入門(デザイン提案書(ベスト5)のプレゼン)	渡邊+田村+萩原	大講義室
2月8日(木)	9時~18時	卒業研究(ものづくりデザイン専攻)	MD専攻教員	アトリエももさだ展示室、他
2月9日(金)	9時~12時	卒業研究(ものづくりデザイン専攻)	MD専攻教員	アトリエももさだ展示室、他
2月9日(金)	5限	現代芸術演習(コミュニケーションデザインBクラス)講評	CD専攻B教員	グラフィックデザイン室
2月16日(金)	4限	現代芸術演習(ものづくりデザイン)講評	MD専攻教員	ももさだ多目的ホール